

# LENGUA KICHWA - PUEBLOS NACIONALIDAD KICHWA

## LENGUA KICHWA en el PUEBLO SALASAKA

El 79,8% de la población del Pueblo Salasaka habla Kichwa, equivalente a 6.029 hablantes en 2022. Entre 2010 y 2022, se registró un aumento de +1.004 hablantes, con una tasa anual de crecimiento del 1,5%. Los hablantes de esta lengua se concentran principalmente en la provincia de Tungurahua, con una presencia significativa también en Galápagos. La pirámide etaria muestra un decrecimiento en niños y jóvenes, mientras que los adultos presentan un incremento durante los últimos 12 años.

### PERFIL ESTADÍSTICO 2010 - 2022 DE LA LENGUA KICHWA EN EL PUEBLO KICHWA

Salasaka

Provincia	Habla ntes	
	2010	2022
Azuay	1	0
Bolívar	4	2
Cañar	6	3
Carchi	0	1
Chimborazo	12	11
Cotopaxi	10	8
El Oro	0	0
Esmeraldas	0	0
Galápagos	570	907
Guayas	19	13
Imbabura	26	5
Loja	0	0
Los Ríos	1	2
Manabí	7	0
M. Santiago	1	5
Napo	3	1
Orellana	7	1
Pastaza	1	1
Pichincha	94	35
Santa Elena	0	5
S. D. Tsáchilas	0	2
Sucumbios	0	0
Tungurahua	4.263	5.027
Z.Chinchi pe	0	0

#### Hablantes de este Pueblo Kichwa

Censo 2010 5.025

Censo 2022 6.029

#### Población de este Pueblo Kichwa

Censo 2010 6.440

Censo 2022 7.628

#### Tasa de Crecimiento Anual de la lengua entre 2010 y 2022

1,5%

#### Variación Porcentual del Crecimiento de la lengua entre 2010 y 2022

20,0%

#### Hablantes de este Pueblo Kichwa, de 1 año o más

##### Variación del Crecimiento 2010 - 2022

Aumento

+1.004

##### Porcentaje de hablantes del Pueblo Kichwa

Censo 2010 79,1%

Censo 2022 79,8%

#### Padres que hablaban la lengua a nivel Nacional

##### Número de padres, de hablantes de esta lengua, que hablaban lenguas indígenas

Censo 2010 4.990

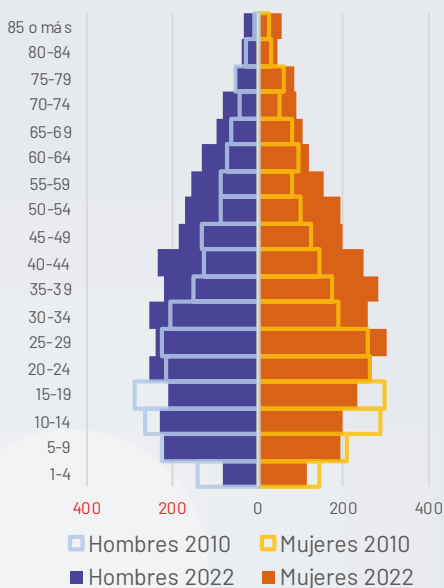
Censo 2022 5.904

##### Porcentaje de padres, de hablantes de esta lengua, que hablaban lenguas indígenas

Censo 2010 99,3%

Censo 2022 97,9%

#### Pirámide Etaria Habla ntes 2022 y 2010



#### Hablantes por edad

GRUPO ETARIO	2010	2022
De 1-4	287	197
De 5-9	436	413
De 10-14	554	429
De 15-19	584	442
De 20-24	478	521
De 25-29	481	540
De 30-34	389	508
De 35-39	328	503
De 40-44	267	479
De 45-49	255	387
De 50-54	189	362
De 55-59	168	309
De 60-64	169	253
De 65-69	140	203
De 70-74	96	169
De 75-79	110	139
De 80-84	59	84
85 o más	35	91

#### Dominio Lingüístico

##### Monolingüismo de la Lengua Kichwa: Únicamente hablan la Lengua Kichwa

Censo 2010 2.686 53,5%

Censo 2022 1.376 22,8%

##### Bilingüismo de la Lengua Kichwa: Hablan Español y la Lengua Kichwa

Censo 2010 2.313 46,0%

Censo 2022 4.571 75,8%

##### Multilingüismo de la Lengua Kichwa: Lengua Kichwa, español y lengua extranjera u otra combinación

Censo 2010 26 0,5%

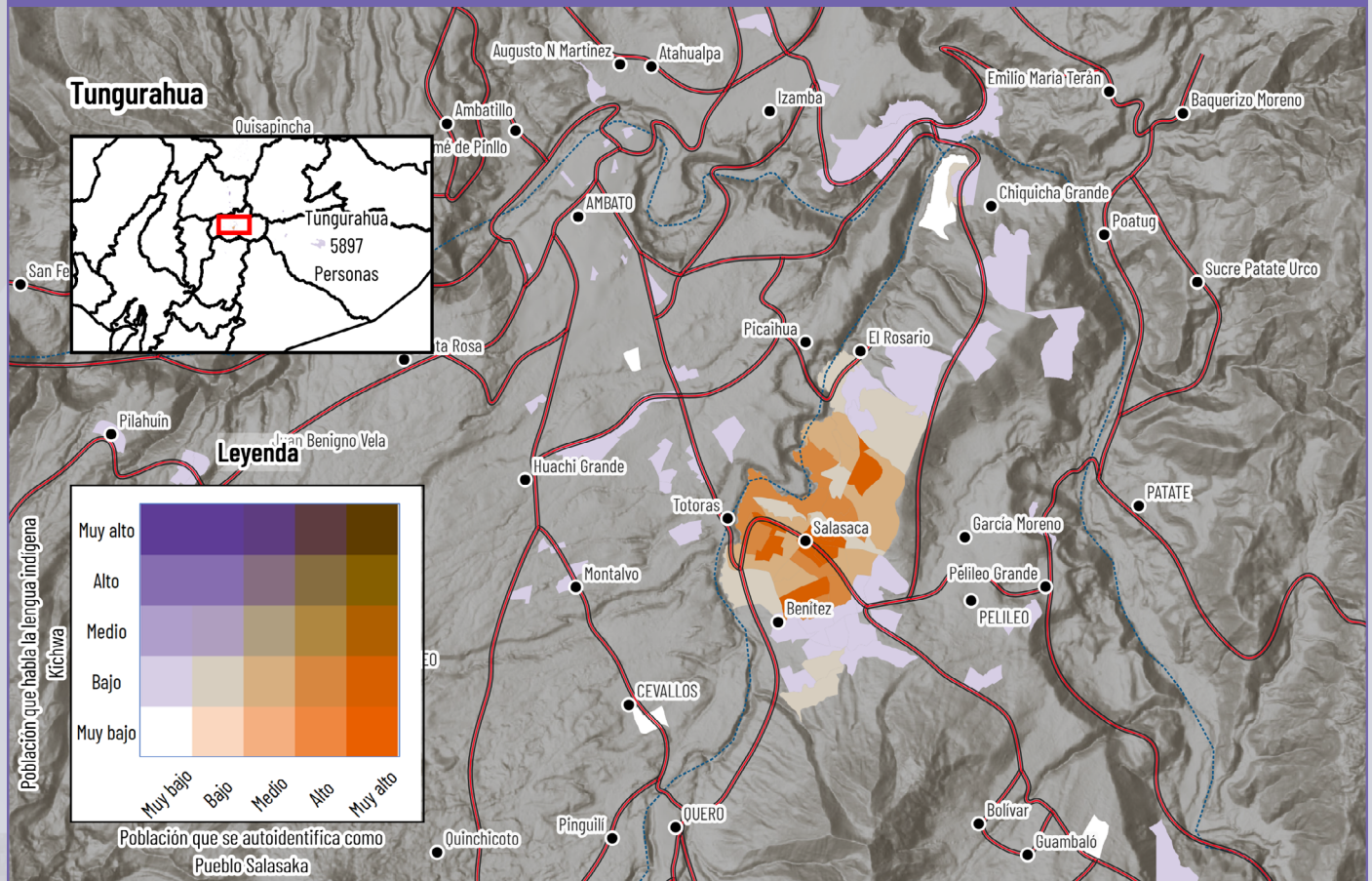
Censo 2022 82 1,4%

\*Para la correcta interpretación de datos, consulta la Ficha Técnica de Indicadores al inicio de la sección.



Para comprender mejor la distribución de hablantes de la lengua Kichwa en este pueblo, es esencial analizar su contexto territorial. Por ello, nos centraremos en la provincia con la mayor concentración de población. A continuación, se presenta un análisis de la presencia territorial y de las características geográficas. Además, se incluye una descripción que facilita la lectura del mapa, explicando la nomenclatura de colores y su significado en relación con la población y los hablantes de Kichwa.

## CONCENTRACIÓN HABLANTES KICHWA DEL PUEBLO SALASAKA - PROVINCIA DE TUNGURAHUA



En el siguiente mapa, se visualizan dos variables clave que son el nivel de autoidentificación, y el nivel de hablantes de la lengua kichwa, es así que, representada por una escala de colores que van desde el blanco (muy bajo) hasta el anaranjado intenso (muy alto), está la población que se autoidentifica como parte del Pueblo Salasaka, mientras que, en una gama del color morado, donde arranca desde el que indica un bajo nivel hasta los tonos más oscuros que indican una mayor concentración de población que habla la lengua indígena kichwa, el color blanco muestra una muy baja concentración en ambas variables.

Este Pueblo, se encuentra principalmente en la provincia de Tungurahua, con 5.897 habitantes, y su mayor concentración está en el centro de la provincia. En las áreas de concentración se pueden observar seis colores distintos:

- Blanco: Muy baja concentración de población que se autoidentifica como Nacionalidad Kichwa y muy baja población que habla la lengua indígena Kichwa.
- Anaranjado muy claro: Baja concentración de personas autoidentificadas y un grado muy bajo de población que habla la lengua indígena Kichwa.
- Anaranjado medio: Media concentración de personas autoidentificadas y un grado muy bajo de población que habla la lengua indígena Kichwa.

Anaranjado alto: Alta concentración de personas autoidentificadas y un grado muy bajo de población que habla la lengua indígena Kichwa.

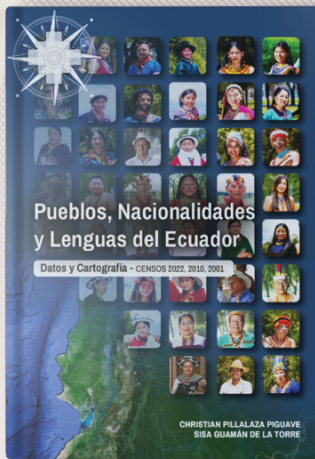
Anaranjado intenso: Muy alta concentración de personas autoidentificadas y un grado muy bajo de población que habla la lengua indígena Kichwa.

Caqui: Baja concentración de personas autoidentificadas y un grado bajo de población que habla la lengua indígena Kichwa.

Salasaca, Totoras y Benítez tiene la mayor cantidad de personas que se autoidentifican como parte del Pueblo Salasaka; por otro lado, las áreas cercanas con más hablantes de kichwa son El Rosario y Benítez. cuentan con más hablantes de kichwa.

# ¿Quieres saber más?

Este documento forma parte del libro:  
**Pueblos, Nacionalidades y Lenguas del Ecuador**



Explora el Ecuador a través de datos, mapas y análisis:

- 680 páginas dedicadas a los Pueblos y Nacionalidades indígenas, Pueblo Afroecuatoriano y Pueblo Montubio
- Autoidentificación étnica (2001–2010–2022)
- Lenguas indígenas y su evolución
- Indicadores demográficos, sociales y educativos
- Distribución territorial y cartografía especializada

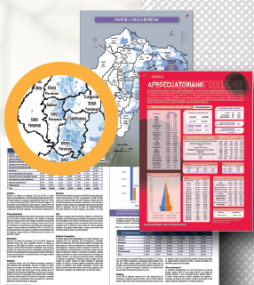
## CONTENIDO

- Más de 100 mapas temáticos
- Fichas estadísticas y geográficas por pueblo y nacionalidad
- Análisis comparativo de los censos 2001, 2010 y 2022
- Información detallada por lengua indígena
- Estudios específicos y estimaciones poblacionales



Escanea el QR

**Descarga el Libro Completo GRATIS**



**PUEBLOS  
 NACIONALIDADES  
 LENGUAS INDÍGENAS**

ESTADÍSTICA Y CARTOGRAFÍA

GEOPUEBLOSECUADOR.COM



Síguenos en

@GeoPueblosEc