

LENGUA KICHWA - PUEBLOS NACIONALIDAD KICHWA

LENGUA KICHWA en el PUEBLO OTAVALO

El 59,4% de la población del Pueblo Otavalo habla Kichwa, lo que equivale a 60.526 hablantes. Entre 2010 y 2022, se observa un aumento de +19.791 hablantes, debido a una tasa anual de crecimiento del 3,4%. Los hablantes de esta lengua se concentran principalmente en las provincias de Imbabura y Pichincha. La distribución de la pirámide etaria de los hablantes muestra un crecimiento en los jóvenes y adultos que dominan esta lengua, pero un decrecimiento en adolescentes y niños, en los últimos 12 años.

PERFIL ESTADÍSTICO 2010 - 2022 DE LA LENGUA KICHWA EN EL PUEBLO KICHWA

Otavalo

Provincia	Habla ntes	
	2010	2022
Azuay	69	91
Bolívar	14	28
Cañar	89	125
Carchi	177	327
Chimborazo	66	90
Cotopaxi	76	116
El Oro	25	56
Esmeraldas	13	32
Galápagos	19	36
Guayas	210	391
Imbabura	35.945	54.614
Loja	54	45
Los Ríos	20	59
Manabí	47	60
M. Santiago	10	43
Napo	59	15
Orellana	52	41
Pastaza	13	15
Pichincha	3.528	3.965
Santa Elena	44	82
S. D. Tsáchilas	66	61
Sucumbíos	41	32
Tungurahua	96	196
Z.Chinchipe	2	6

Hablantes de este Pueblo Kichwa

Censo 2010 40.735

Censo 2022 60.526

Población de este Pueblo Kichwa

Censo 2010 56.583

Censo 2022 103.561

Tasa de Crecimiento Anual de la lengua entre 2010 y 2022

3,4%

Variación Porcentual del Crecimiento de la lengua entre 2010 y 2022

48,6%

Hablantes de este Pueblo Kichwa, de 1 año o más

Variación del Crecimiento 2010 - 2022

Aumento

+19.791

Porcentaje de hablantes del Pueblo Kichwa

Censo 2010 73,3%

Censo 2022 59,4%

Padres que hablaban la lengua a nivel Nacional

Número de padres, de hablantes de esta lengua, que hablaban lenguas indígenas

Censo 2010 40.339

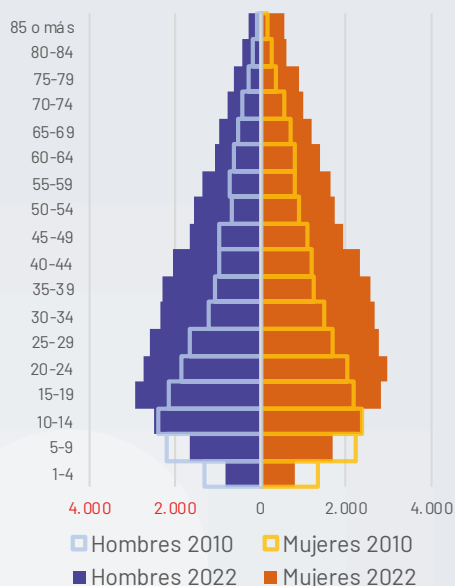
Censo 2022 58.859

Porcentaje de padres, de hablantes de esta lengua, que hablaban lenguas indígenas

Censo 2010 99,0%

Censo 2022 97,2%

Pirámide Etaria Habla ntes 2022 y 2010



Hablantes por edad

GRUPO ETARIO	2010	2022
De 1-4	2.653	1.617
De 5-9	4.456	3.326
De 10-14	4.759	4.864
De 15-19	4.336	5.788
De 20-24	3.884	5.733
De 25-29	3.336	5.382
De 30-34	2.702	4.997
De 35-39	2.326	4.864
De 40-44	2.172	4.402
De 45-49	2.042	3.590
De 50-54	1.569	3.262
De 55-59	1.495	2.975
De 60-64	1.420	2.452
De 65-69	1.238	2.132
De 70-74	957	1.772
De 75-79	654	1.485
De 80-84	455	1.040
85 o más	281	845

Dominio Lingüístico

Monolingüismo de la Lengua Kichwa: Únicamente hablan la Lengua Kichwa

Censo 2010 20.606 50,6%

Censo 2022 8.089 13,4%

Bilingüismo de la Lengua Kichwa: Hablan Español y la Lengua Kichwa

Censo 2010 19.819 48,7%

Censo 2022 51.623 85,3%

Multilingüismo de la Lengua Kichwa: Lengua Kichwa, español y lengua extranjera u otra combinación

Censo 2010 310 0,8%

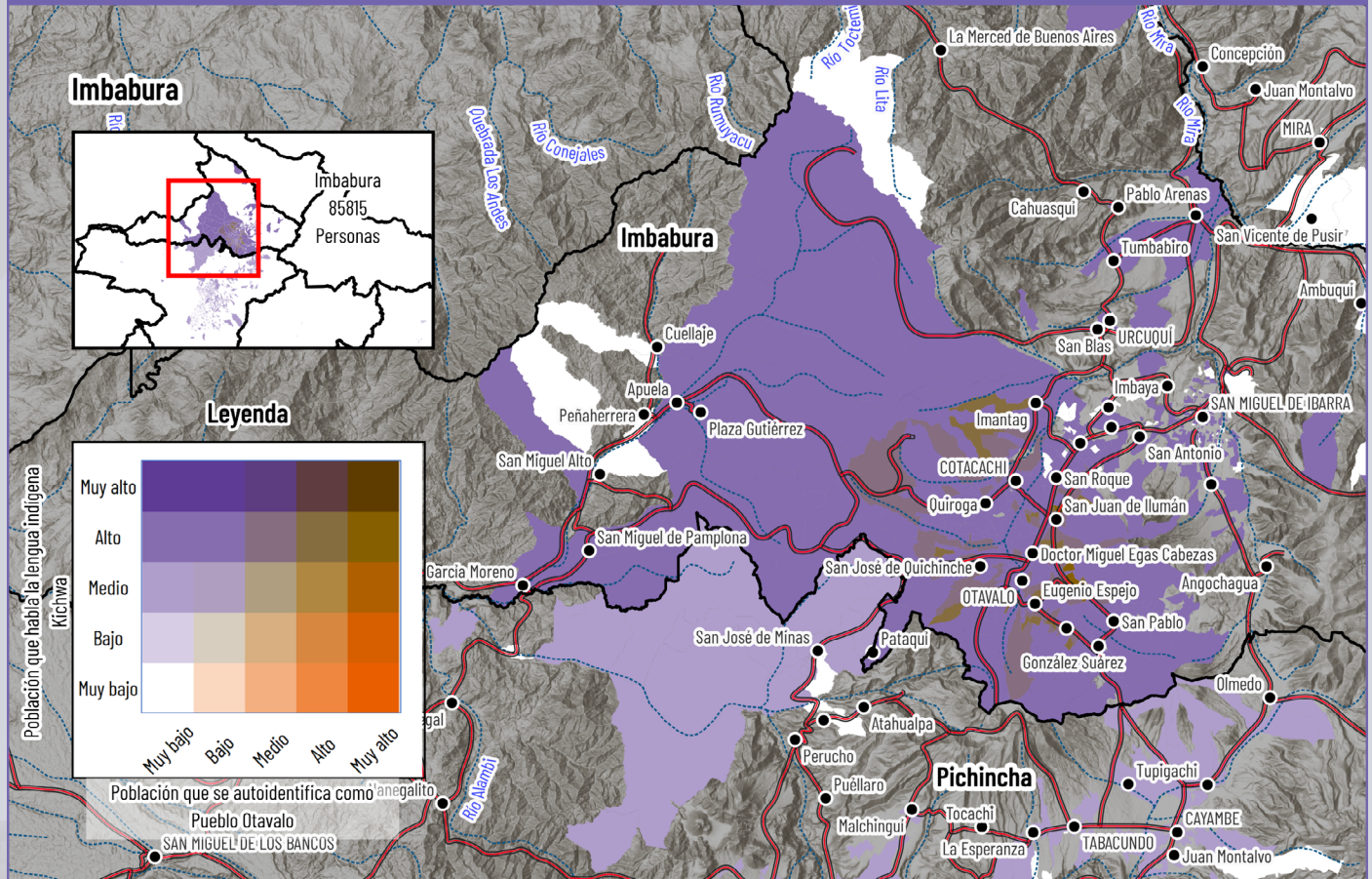
Censo 2022 814 1,3%

*Para la correcta interpretación de datos, consulta la Ficha Técnica de Indicadores al inicio de la sección.



Para comprender mejor la distribución de hablantes de la lengua Kichwa en este pueblo, es esencial analizar su contexto territorial. Por ello, nos centraremos en la provincia con la mayor concentración de población. A continuación, se presenta un análisis de la presencia territorial y de las características geográficas. Además, se incluye una descripción que facilita la lectura del mapa, explicando la nomenclatura de colores y su significado en relación con la población y los hablantes de Kichwa.

CONCENTRACIÓN DE HABLANTES KICHWA DEL PUEBLO OTAVALO - PROVINCIA DE IMBABURA



En el siguiente mapa, se visualizan dos variables clave que son el nivel de autoidentificación, y el nivel de hablantes de la lengua kichwa, es así que, representada por una escala de colores que van desde el blanco (muy bajo) hasta el anaranjado intenso (muy alto), está la población que se autoidentifica como parte del Pueblo Otavalo, mientras que, en una gama del color morado, donde arranca desde el que indica un bajo nivel hasta los tonos más oscuros que indican una mayor concentración de población que habla la lengua indígena kichwa, el color blanco muestra una muy baja concentración en ambas variables.

Este Pueblo, se encuentra principalmente en la provincia de Imbabura, con 85.815 habitantes, y su mayor concentración está en el centro y sur de la provincia.

En las áreas de concentración se pueden observar tres colores distintos:

Blanco: Muy baja concentración de población que se autoidentifica como Nacionalidad Kichwa y muy baja población que habla la lengua indígena Kichwa.

Morado: Baja concentración de personas autoidentificadas y un grado alto de población que habla la lengua indígena Kichwa.

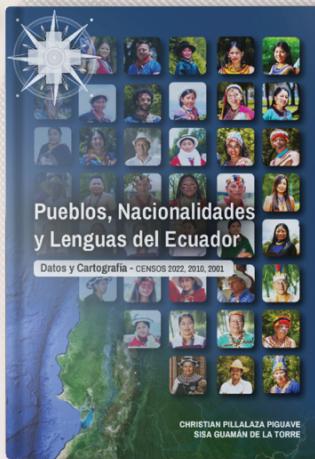
Marrón claro: Muy alta concentración de personas autoidentificadas y un grado alto de población que habla la lengua indígena Kichwa.

Las parroquias de San Juan de Ilumán, Eugenio Espejo, Quichiche e Imantag tienen la mayor cantidad de personas que se autoidentifican como parte del Pueblo Otavalo; por otro lado, las áreas cercanas con más hablantes de kichwa son los cantones Cotacachi y Otavalo.

Nota: De acuerdo a la metodología del INEC, en esta ficha y mapa se contabiliza a los pueblos Cotacachi e Imantag como parte del pueblo Otavalo. Para conocer las estimaciones de estos pueblos, revisar la sección **OTRAS NACIONALIDADES Y PUEBLOS INDÍGENAS DEL ECUADOR**.

¿Quieres saber más?

Este documento forma parte del libro:
Pueblos, Nacionalidades y Lenguas del Ecuador



Explora el Ecuador a través de datos, mapas y análisis:

- 680 páginas dedicadas a los Pueblos y Nacionalidades indígenas, Pueblo Afroecuatoriano y Pueblo Montubio
- Autoidentificación étnica (2001–2010–2022)
- Lenguas indígenas y su evolución
- Indicadores demográficos, sociales y educativos
- Distribución territorial y cartografía especializada

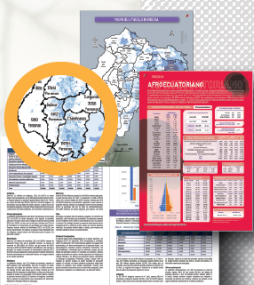
CONTENIDO

- Más de 100 mapas temáticos
- Fichas estadísticas y geográficas por pueblo y nacionalidad
- Análisis comparativo de los censos 2001, 2010 y 2022
- Información detallada por lengua indígena
- Estudios específicos y estimaciones poblacionales



Escanea el QR

Descarga el Libro Completo GRATIS



**PUEBLOS
 NACIONALIDADES
 LENGUAS INDÍGENAS**

ESTADÍSTICA Y CARTOGRAFÍA

GEOPUEBLOSECUADOR.COM



Síguenos en

@GeoPueblosEc