

# LENGUA KICHWA - PUEBLOS NACIONALIDAD KICHWA

## LENGUA KICHWA en el PUEBLO KISAPINCHA

El 37,3% de la población del Pueblo Kisapincha habla Kichwa, equivalente a 4.739 hablantes en 2022. Durante el período 2010-2022, la población de hablantes disminuyó en -800 personas, con una tasa anual de decrecimiento del -1,3%. Los hablantes se concentran principalmente en la provincia de Tungurahua. La pirámide etaria muestra un decrecimiento en niños y jóvenes, mientras que los adultos mayores experimentaron un aumento

### PERFIL ESTADÍSTICO 2010 - 2022 DE LA LENGUA KICHWA EN EL PUEBLO KICHWA

Kisapincha

Provincia	Habla ntes	
	2010	2022
Azuay	1	0
Bolívar	4	2
Cañar	7	4
Carchi	0	0
Chimborazo	16	4
Cotopaxi	7	5
El Oro	0	0
Esmeraldas	2	1
Galápagos	2	1
Guayas	10	36
Imbabura	3	2
Loja	0	2
Los Ríos	1	0
Manabí	2	5
M. Santiago	1	1
Napo	6	9
Orellana	2	1
Pastaza	1	9
Pichincha	40	68
Santa Elena	0	2
S. D. Tsáchilas	1	0
Sucumbios	1	1
Tungurahua	5.432	4.586
Z.Chinchi pe	0	0

#### Hablantes de este Pueblo Kichwa

Censo 2010 5.539

Censo 2022 4.739

#### Población de este Pueblo Kichwa

Censo 2010 10.097

Censo 2022 12.915

#### Tasa de Crecimiento Anual de la lengua entre 2010 y 2022

-1,3%

#### Variación Porcentual del Crecimiento de la lengua entre 2010 y 2022

-14,4%

#### Hablantes de este Pueblo Kichwa, de 1 año o más

##### Variación del Crecimiento 2010 - 2022

Disminución

-800

##### Porcentaje de hablantes del Pueblo Kichwa

Censo 2010 56,0%

Censo 2022 37,3%

#### Padres que hablaban la lengua a nivel Nacional

##### Número de padres, de hablantes de esta lengua, que hablaban lenguas indígenas

Censo 2010 5.449

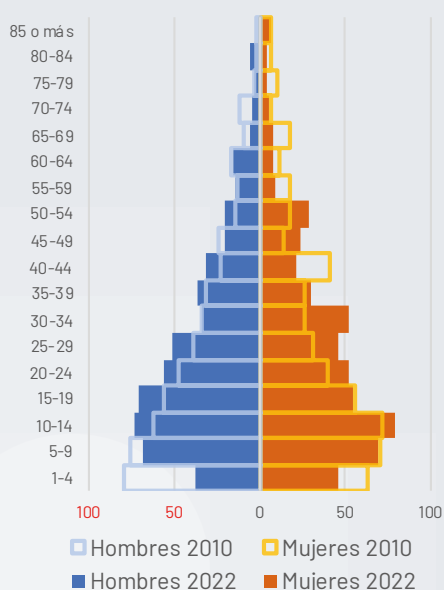
Censo 2022 4.572

##### Porcentaje de padres, de hablantes de esta lengua, que hablaban lenguas indígenas

Censo 2010 98,4%

Censo 2022 96,5%

#### Pirámide Etaria Habla ntes 2022 y 2010



#### Hablantes por edad

GRUPO ETARIO	2010	2022
De 1-4	492	126
De 5-9	728	266
De 10-14	677	440
De 15-19	599	446
De 20-24	412	276
De 25-29	372	236
De 30-34	307	208
De 35-39	305	249
De 40-44	273	312
De 45-49	243	272
De 50-54	247	314
De 55-59	234	335
De 60-64	171	343
De 65-69	177	291
De 70-74	128	214
De 75-79	99	191
De 80-84	47	124
85 o más	28	96

#### Dominio Lingüístico

##### Monolingüismo de la Lengua Kichwa: Únicamente hablan la Lengua Kichwa

Censo 2010 2.878 52,0%

Censo 2022 417 8,8%

##### Bilingüismo de la Lengua Kichwa: Hablan Español y la Lengua Kichwa

Censo 2010 2.649 47,8%

Censo 2022 4.314 91,0%

##### Multilingüismo de la Lengua Kichwa: Lengua Kichwa, español y lengua extranjera u otra combinación

Censo 2010 12 0,2%

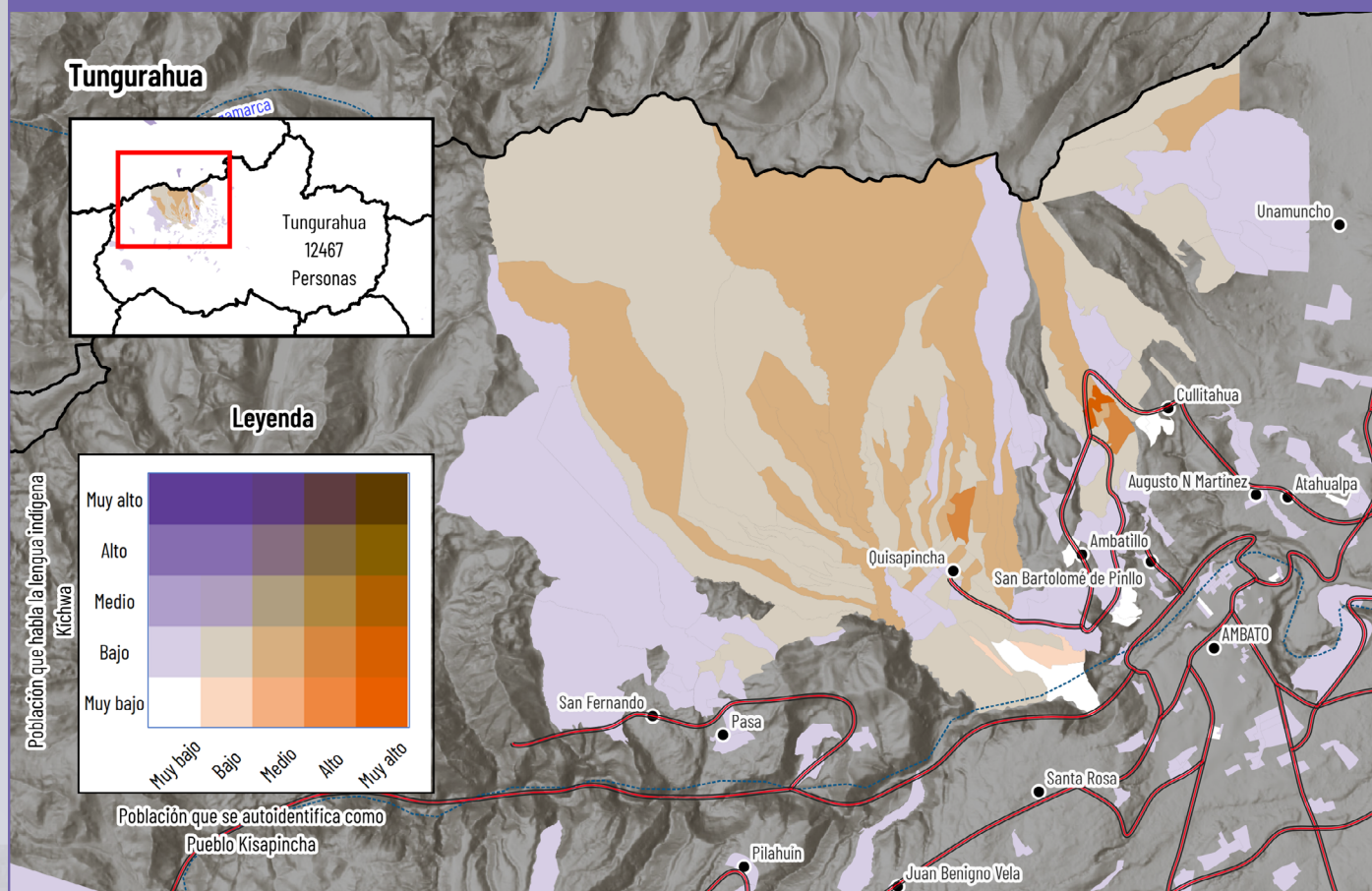
Censo 2022 8 0,2%

\*Para la correcta interpretación de datos, consulta la Ficha Técnica de Indicadores al inicio de la sección.



Para comprender mejor la distribución de hablantes de la lengua Kichwa en este pueblo, es esencial analizar su contexto territorial. Por ello, nos centraremos en la provincia con la mayor concentración de población. A continuación, se presenta un análisis de la presencia territorial y de las características geográficas. Además, se incluye una descripción que facilita la lectura del mapa, explicando la nomenclatura de colores y su significado en relación con la población y los hablantes de Kichwa.

## CONCENTRACIÓN HABLANTES KICHWA DEL PUEBLO KISAPINCHA - PROVINCIA DE TUNGURAHUA



En el siguiente mapa, se visualizan dos variables clave que son el nivel de autoidentificación, y el nivel de hablantes de la lengua kichwa, es así que, representada por una escala de colores que van desde el blanco (muy bajo) hasta el anaranjado intenso (muy alto), está la población que se autoidentifica como parte del Pueblo Kisapincha, mientras que, en una gama del color morado, donde arranca desde el blanco que indica un muy bajo nivel hasta los tonos más oscuros que indican una mayor concentración de población que habla la lengua indígena kichwa, el color blanco muestra una muy baja densidad en ambas variables.

Este Pueblo, se encuentra principalmente en la provincia de Tungurahua, con 12.467 habitantes, y su mayor concentración está en el noroeste de la provincia.

En las áreas de concentración se pueden observar cuatro colores distintos:

Lila oscuro: Baja concentración de población que se autoidentifica como Nacionalidad Kichwa y un grado medio de población que habla la lengua indígena Kichwa.

Anaranjado alto: Alta concentración de personas autoidentificadas y un grado muy bajo de población que habla la lengua indígena Kichwa.

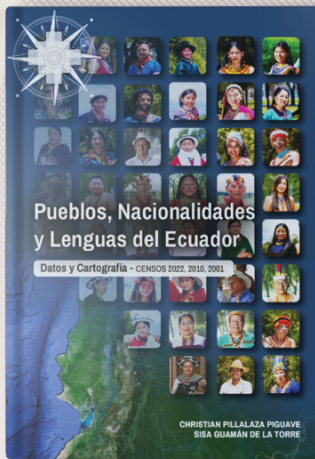
Anaranjado intenso: Muy alta concentración de personas autoidentificadas y un grado muy bajo de población que habla la lengua indígena Kichwa.

Caqui: Baja concentración de personas autoidentificadas y un grado bajo de población que habla la lengua indígena Kichwa.

Quisapincha tiene la mayor cantidad de personas que se autoidentifican como parte del Pueblo Kisapincha, Por otro lado, las áreas cercanas con más hablantes de kichwa son San Fernando, Pasa y Unamuncho.

# ¿Quieres saber más?

Este documento forma parte del libro:  
**Pueblos, Nacionalidades y Lenguas del Ecuador**



Explora el Ecuador a través de datos, mapas y análisis:

- 680 páginas dedicadas a los Pueblos y Nacionalidades indígenas, Pueblo Afroecuatoriano y Pueblo Montubio
- Autoidentificación étnica (2001–2010–2022)
- Lenguas indígenas y su evolución
- Indicadores demográficos, sociales y educativos
- Distribución territorial y cartografía especializada

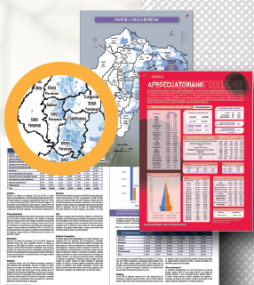
## CONTENIDO

- Más de 100 mapas temáticos
- Fichas estadísticas y geográficas por pueblo y nacionalidad
- Análisis comparativo de los censos 2001, 2010 y 2022
- Información detallada por lengua indígena
- Estudios específicos y estimaciones poblacionales



Escanea el QR

**Descarga el Libro Completo GRATIS**



**PUEBLOS  
 NACIONALIDADES  
 LENGUAS INDÍGENAS**

ESTADÍSTICA Y CARTOGRAFÍA

GEOPUEBLOSECUADOR.COM



Síguenos en

@GeoPueblosEc