

TSA'FIKI

La lengua Tsa'fiki cuenta con 2.688 hablantes a nivel nacional y ha decrecido a una tasa anual del -0,5%. Esta lengua pertenece a la Nacionalidad Tsa'chila, según el Censo 2022, el 69,4% de dicha Nacionalidad habla esta lengua. El Tsa'fiki está distribuido principalmente en la Región Costa central. La pirámide etaria muestra un aumento de los hablantes en los rangos de 35 a 44 y de 50 años en adelante, y ha disminuido en habitantes de 1 a 34 años y en el grupo etario de 45 a 49 en los últimos 12 años.

PERFIL ESTADÍSTICO 2010 - 2022 DE LA LENGUA

Tsa'Fiki

NACIONALIDAD

Tsa' Chila

Provincia	Habla ntes	
	2010	2022
Azuay	10	2
Bolívar	0	1
Cañar	0	1
Carchi	3	0
Chimborazo	1	5
Cotopaxi	6	6
El Oro	7	7
Esmeraldas	37	5
Galápagos	3	0
Guayas	25	17
Imbabura	0	1
Loja	0	0
Los Ríos	3	0
Manabí	2	4
M. Santiago	294	2
Napo	4	1
Orellana	19	2
Pastaza	51	2
Pichincha	74	22
Santa Elena	16	0
S. D. Tsáchilas	2.234	2.605
Sucumbios	24	2
Tungurahua	2	3
Z.Chinchipe	23	0

Hablantes a nivel Nacional

Censo 2010 2.838

Censo 2022 2.688

Tasa de Crecimiento Anual de la lengua entre 2010 y 2022

-0,5%

Población de la Nacionalidad

Censo 2010 2.955

Censo 2022 3.755

Variación Porcentual del Crecimiento de la lengua entre 2010 y 2022

-5,3%

Hablantes de la Nacionalidad, de 1 año o más

Hablantes de la Nacionalidad

Censo 2010 2.023

Censo 2022 2.560

Porcentaje de hablantes de la Nacionalidad

Censo 2010 69,6%

Censo 2022 69,4%

Padres que hablaban la lengua a nivel Nacional

Número de padres, de hablantes de esta lengua, que hablaban lenguas indígenas

Censo 2010 2.730

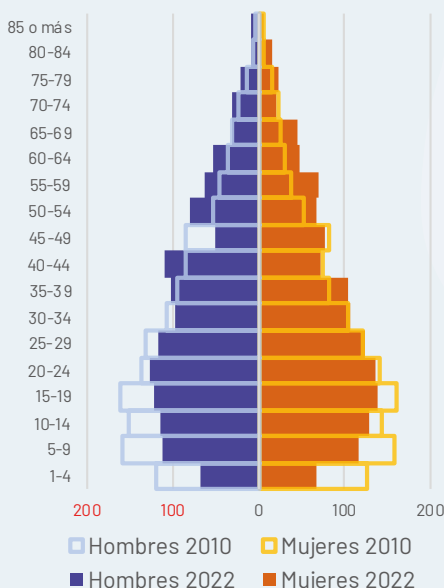
Censo 2022 2.500

Porcentaje de padres, de hablantes de esta lengua, que hablaban lenguas indígenas

Censo 2010 96,2%

Censo 2022 93,0%

Pirámide Etaria Habla ntes 2022 y 2010



Hablantes por edad

GRUPO ETARIO	2010	2022
De 1-4	246	137
De 5-9	317	230
De 10-14	295	244
De 15-19	323	261
De 20-24	278	263
De 25-29	252	240
De 30-34	210	204
De 35-39	176	205
De 40-44	160	182
De 45-49	168	128
De 50-54	106	149
De 55-59	83	133
De 60-64	67	102
De 65-69	57	77
De 70-74	47	50
De 75-79	31	44
De 80-84	13	24
85 o más	9	15

Dominio Lingüístico

Monolingüismo de la lengua indígena: Únicamente hablan esta lengua indígena

Censo 2010 1.370 48,3%

Censo 2022 471 17,5%

Bilingüismo de la lengua indígena: Hablan Español y esta lengua indígena

Censo 2010 1.453 51,2%

Censo 2022 2.207 82,1%

Multilingüismo de la lengua indígena: Lengua indígena, español y lengua extranjera u otra combinación

Censo 2010 15 0,5%

Censo 2022 10 0,4%

*Para la correcta interpretación de datos, consulta la Ficha Técnica de Indicadores al inicio de la sección.

MAPA DE LA LENGUA TSA'FIKI

LENGUA INDÍGENA

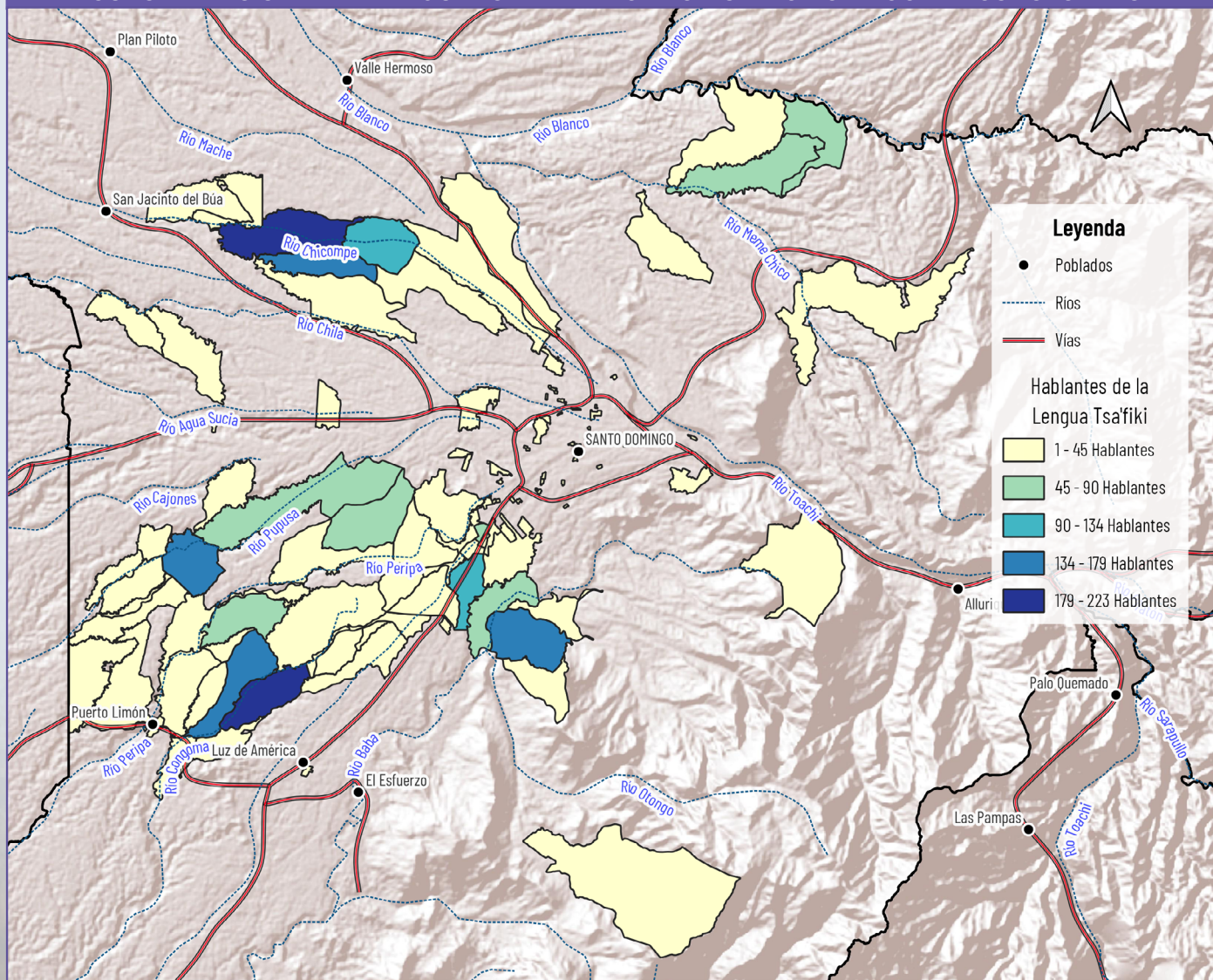
TSA'FIKI





Para entender mejor la distribución de la lengua, es fundamental analizar su situación territorial. Por ello, nos enfocaremos en las provincias con la mayor concentración de hablantes. A continuación, se presenta un análisis detallado de su presencia y las características del territorio.

CONCENTRACIÓN DE LA LENGUA TSA'FIKI - PROVINCIA SANTO DOMINGO DE LOS TSÁCHILAS



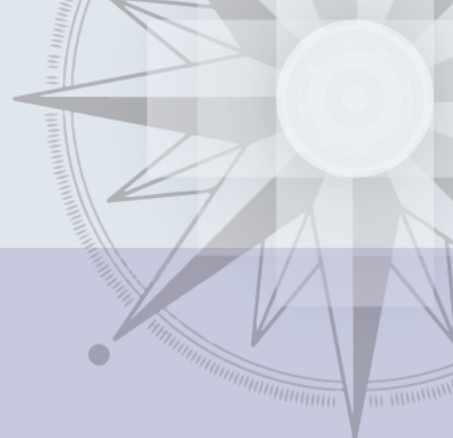
PROVINCIA SANTO DOMINGO DE LOS TSÁCHILAS

La lengua Tsafiki es hablada por la Nacionalidad Tsa'chila y tiene 2,688 hablantes. Según el Plan Decenal de Revitalización y Revalorización del Uso de las Lenguas de las Nacionalidades del Ecuador (2022-2032), esta lengua se encuentra dentro de la familia de las Lenguas Barbacoanas y está en peligro de desaparecer.

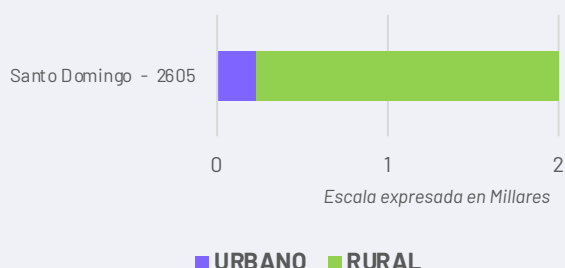
La mayoría de los hablantes viven en las provincias de Santo Domingo de los Tsáchilas con 2605 hablantes, lo que representa el 97% del total. Los demás hablantes se encuentran dispersos en otras provincias como Esmeraldas, Manabí, Guayas Santo Domingo de los Tsáchilas, El Oro, Imbabura, Pichincha, Cotopaxi, Bolívar, Chimborazo, Cañar, Azuay, Sucumbíos, Napo, Orellana, Pastaza y Morona Santiago con al menos un hablante.

Las mayores concentraciones de personas que hablan este idioma están en las comunidades cercanas a ciertas áreas del Río Chicompe, Río Congoma y parte del Río Baba. En contraste, hay menos hablantes en áreas cercanas al poblado San Jacinto de Búa, ciertas áreas del Río Meme Chico, Río Peripa y Río Cajones. En general, hay menos hablantes en zonas cercanas a vías principales y debido a actividades comerciales y turísticas se ha incrementado el uso de otras lenguas.

En Santo Domingo de los Tsáchilas se encuentra también las nacionalidades Kichwa, Shuar y Chachi con quienes existe interacción.



Hablantes Tsa' Fiki en la provincia de Santo Domingo de los Tsáchilas por Cantón y Área



La lengua Tsa'fiki se concentra principalmente en la provincia de Santo Domingo de los Tsáchilas, con un total de 2,605 hablantes. De estos, 229 residen en áreas urbanas, mientras que 2,376 se encuentran en zonas rurales dentro del cantón Santo Domingo.

FUENTE: INEC - Censo Población y Vivienda 2022

ALFABETO DE LA LENGUA TSA'FIKI

CONSONANTES

b	c	ch	d	f	g	h	j	k
[b]	[ts]	[tʃ]	[d]	[ɸ]	[g]	[h]	[dʒ]	[k]
kw	l	m	n	ñ	p	r	s	sh
[kw~kʷ]	[l]	[m]	[n]	[ɲ]	[p]	[r]	[s]	[ʃ]
t	v	w	x	y	z	ʔ		
[t]	[v]	[w]	[x]	[j]	[z]	[ʔ]		

VOCALES

a	e	i	o	u
[a]	[e]	[i]	[o]	[u]
ã/â	ẽ/ê	ĩ/î	õ/ô	ũ/û
[ã]	[ẽ]	[ĩ]	[õ]	[ũ]

FUENTE: OMNIGLOT

¿Quieres saber más?

Este documento forma parte del libro:
Pueblos, Nacionalidades y Lenguas del Ecuador



Explora el Ecuador a través de datos, mapas y análisis:

- 680 páginas dedicadas a los Pueblos y Nacionalidades indígenas, Pueblo Afroecuatoriano y Pueblo Montubio
- Autoidentificación étnica (2001–2010–2022)
- Lenguas indígenas y su evolución
- Indicadores demográficos, sociales y educativos
- Distribución territorial y cartografía especializada

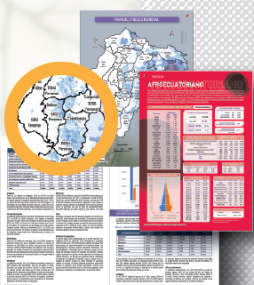
CONTENIDO

- Más de 100 mapas temáticos
- Fichas estadísticas y geográficas por pueblo y nacionalidad
- Análisis comparativo de los censos 2001, 2010 y 2022
- Información detallada por lengua indígena
- Estudios específicos y estimaciones poblacionales



Escanea el QR

Descarga el Libro Completo GRATIS



**PUEBLOS
 NACIONALIDADES
 LENGUAS INDÍGENAS**

ESTADÍSTICA Y CARTOGRAFÍA

GEOPUEBLOSECUADOR.COM



Síguenos en

@GeoPueblosEc