

LENGUA KICHWA - PUEBLOS NACIONALIDAD KICHWA

LENGUA KICHWA en el PUEBLO CHIBULEO

El 63,9% de la población del Pueblo Chibuleo habla Kichwa, equivalente a 4.206 hablantes en 2022. Entre 2010 y 2022, se registró un aumento de +198 hablantes, con una tasa anual de crecimiento del 0,4%. Los hablantes de esta lengua se concentran principalmente en la provincia de Tungurahua, con presencia significativa también en Pichincha y Guayas. La pirámide etaria muestra un decrecimiento en niños y jóvenes, mientras que los adultos presentan un incremento durante los últimos 12 años.

PERFIL ESTADÍSTICO 2010 - 2022 DE LA LENGUA KICHWA EN EL PUEBLO KICHWA

Chibuleo

Provincia	Habla ntes	
	2010	2022
Azuay	8	5
Bolívar	7	19
Cañar	5	1
Carchi	6	1
Chimborazo	4	26
Cotopaxi	15	56
El Oro	0	5
Esmeraldas	0	2
Galápagos	0	2
Guayas	8	42
Imbabura	17	30
Loja	0	1
Los Ríos	2	5
Manabí	0	2
M. Santiago	0	5
Napo	18	28
Orellana	19	15
Pastaza	30	15
Pichincha	227	201
Santa Elena	26	46
S. D. Tsáchilas	5	2
Sucumbios	7	4
Tungurahua	3.604	3.691
Z.Chinchi pe	0	2

Hablantes de este Pueblo Kichwa

Censo 2010 4.008

Censo 2022 4.206

Tasa de Crecimiento Anual de la lengua entre 2010 y 2022

0,4%

Población de este Pueblo Kichwa

Censo 2010 5.379

Censo 2022 6.683

Variación Porcentual del Crecimiento de la lengua entre 2010 y 2022

4,9%

Hablantes de este Pueblo Kichwa, de 1 año o más

Variación del Crecimiento 2010 - 2022

Aumento

+198

Porcentaje de hablantes del Pueblo Kichwa

Censo 2010 75,9%

Censo 2022 63,9%

Padres que hablaban la lengua a nivel Nacional

Número de padres, de hablantes de esta lengua, que hablaban lenguas indígenas

Censo 2010 3.989

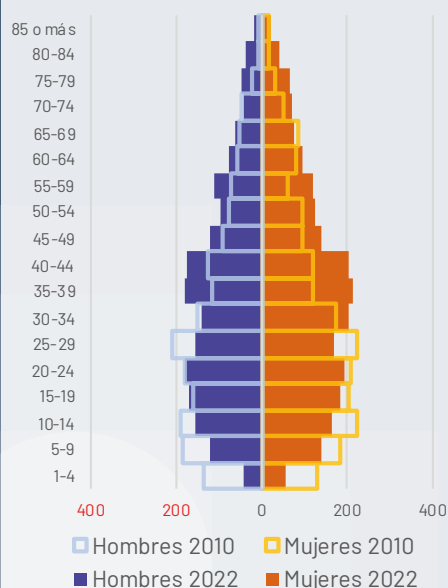
Censo 2022 4.122

Porcentaje de padres, de hablantes de esta lengua, que hablaban lenguas indígenas

Censo 2010 99,5%

Censo 2022 98,0%

Pirámide Etaria Habla ntes 2022 y 2010



Hablantes por edad

GRUPO ETARIO	2010	2022
De 1-4	264	99
De 5-9	368	258
De 10-14	411	319
De 15-19	365	354
De 20-24	390	371
De 25-29	432	323
De 30-34	325	341
De 35-39	233	396
De 40-44	247	379
De 45-49	188	260
De 50-54	173	218
De 55-59	134	232
De 60-64	136	173
De 65-69	138	138
De 70-74	100	113
De 75-79	53	114
De 80-84	27	78
85 o más	24	40

Dominio Lingüístico

Monolingüismo de la Lengua Kichwa: Únicamente hablan la Lengua Kichwa

Censo 2010 2.112 52,7%

Censo 2022 335 8,0%

Bilingüismo de la Lengua Kichwa: Hablan Español y la Lengua Kichwa

Censo 2010 1.888 47,1%

Censo 2022 3.828 91,0%

Multilingüismo de la Lengua Kichwa: Lengua Kichwa, español y lengua extranjera u otra combinación

Censo 2010 8 0,2%

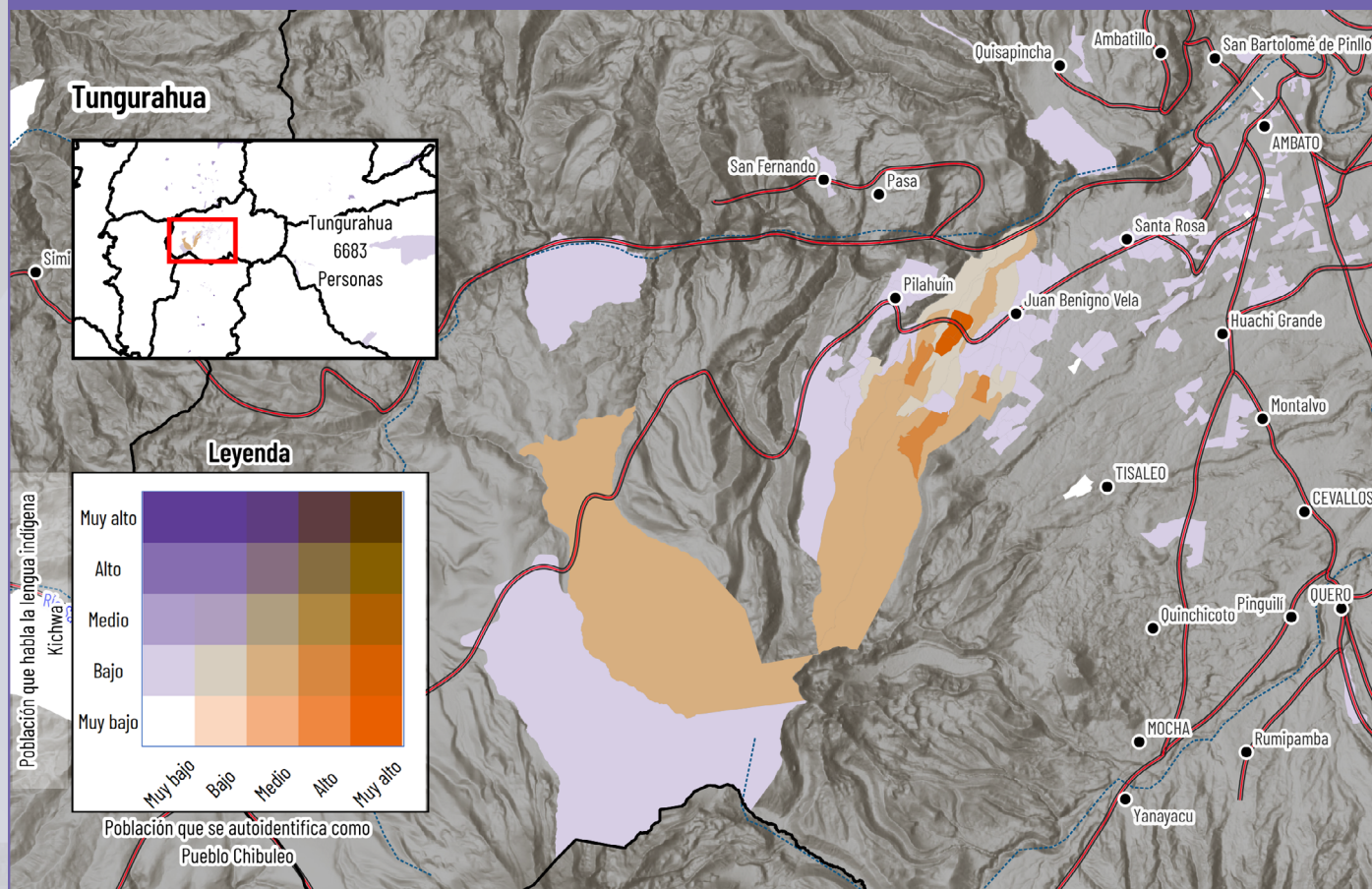
Censo 2022 43 1,0%

*Para la correcta interpretación de datos, consulta la Ficha Técnica de Indicadores al inicio de la sección.



Para comprender mejor la distribución de hablantes de la lengua Kichwa en este pueblo, es esencial analizar su contexto territorial. Por ello, nos centraremos en la provincia con la mayor concentración de población. A continuación, se presenta un análisis de la presencia territorial y de las características geográficas. Además, se incluye una descripción que facilita la lectura del mapa, explicando la nomenclatura de colores y su significado en relación con la población y los hablantes de Kichwa.

CONCENTRACIÓN HABLANTES KICHWA DEL PUEBLO CHIBULEO - PROVINCIA DE TUNGURAHUA



En el siguiente mapa, se visualizan dos variables clave que son el nivel de autoidentificación, y el nivel de hablantes de la lengua kichwa, es así que, representada por una escala de colores que van desde el blanco (muy bajo) hasta el anaranjado intenso (muy alto), está la población que se autoidentifica como parte del Pueblo Chibuleo, mientras que, en una gama del color morado, donde arranca desde el que indica un bajo nivel hasta los tonos más oscuros que indican una mayor concentración de población que habla la lengua indígena kichwa, el color blanco muestra una muy baja concentración en ambas variables.

Este Pueblo, se encuentra principalmente en la provincia de Tungurahua, con 6.683 habitantes, y su mayor concentración está en el suroeste de la provincia.

En las áreas de concentración se pueden observar cuatro colores distintos:

Lila: Muy baja concentración de población que se autoidentifica como Nacionalidad Kichwa y baja población que habla la lengua indígena Kichwa.

Anaranjado medio: Media concentración de personas autoidentificadas y un grado muy bajo de población que habla la lengua indígena Kichwa.

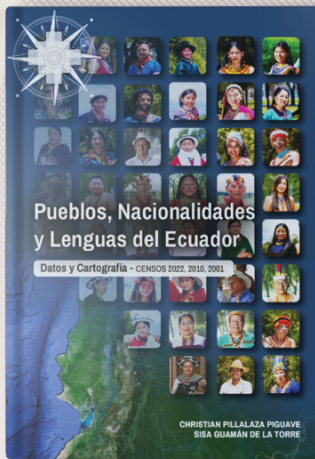
Anaranjado alto: Alta concentración de personas autoidentificadas y un grado muy bajo de población que habla la lengua indígena Kichwa.

Anaranjado intenso: Muy alta concentración de personas autoidentificadas y un grado muy bajo de población que habla la lengua indígena Kichwa.

Juan Benigno Vela tiene la mayor cantidad de personas que se autoidentifican como parte del Pueblo Chibuleo; por otro lado, las áreas cercanas con más hablantes de kichwa son Pilahuin y Juan Benigno Vela.

¿Quieres saber más?

Este documento forma parte del libro:
Pueblos, Nacionalidades y Lenguas del Ecuador



Explora el Ecuador a través de datos, mapas y análisis:

- 680 páginas dedicadas a los Pueblos y Nacionalidades indígenas, Pueblo Afroecuatoriano y Pueblo Montubio
- Autoidentificación étnica (2001–2010–2022)
- Lenguas indígenas y su evolución
- Indicadores demográficos, sociales y educativos
- Distribución territorial y cartografía especializada

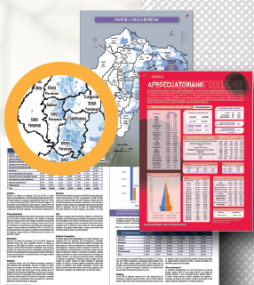
CONTENIDO

- Más de 100 mapas temáticos
- Fichas estadísticas y geográficas por pueblo y nacionalidad
- Análisis comparativo de los censos 2001, 2010 y 2022
- Información detallada por lengua indígena
- Estudios específicos y estimaciones poblacionales



Escanea el QR

Descarga el Libro Completo GRATIS



**PUEBLOS
 NACIONALIDADES
 LENGUAS INDÍGENAS**

ESTADÍSTICA Y CARTOGRAFÍA

GEOPUEBLOSECUADOR.COM



Síguenos en

@GeoPueblosEc