

# NACIONALIDAD AWA AWA

La Nacionalidad Awa cuenta con 10.320 habitantes a nivel nacional, estando distribuidos principalmente en las provincias de Carchi, Imbabura y Esmeraldas. Aproximadamente nueve de cada diez habitantes viven en áreas rurales. La población ha crecido a una tasa anual del 5,4%, y la principal Rama de Actividad es la Agricultura, Ganadería, Silvicultura y Pesca, ocupando a 1.608 personas. El 6,3% de la población presenta alguna Dificultad Funcional Permanente y la Tasa de Analfabetismo es 26,9%. El 26,2% de la población de 1 año o más habla Awapit y el 1,3% Kichwa. El 5,4% de la población de 17 años o más asiste o asistió a algún grado de Educación Técnica, Superior, Maestría o PHD (no implica titulación).

## PERFIL ESTADÍSTICO 2010 - 2022 DE LA NACIONALIDAD

**Awa**

Provincia	Población	
	2010	2022
Azuay	5	22
Bolívar	4	9
Cañar	0	4
Carchi	2.684	4.617
Chimborazo	3	6
Cotopaxi	2	55
El Oro	1	38
Esmeraldas	1.412	1.942
Galápagos	0	6
Guayas	29	288
Imbabura	1.062	2.460
Loja	12	2
Los Ríos	9	28
Manabí	0	12
M. Santiago	43	7
Napo	12	5
Orellana	5	44
Pastaza	5	37
Pichincha	110	331
Santa Elena	2	43
S. D. Tsáchilas	7	35
Sucumbios	69	307
Tungurahua	3	11
Z.Chinchipe	2	11

### Población a nivel Nacional

Censo 2010 **5.481**

Censo 2022 **10.320**

**URBANO** 1.168 11,3%

**RURAL** 9.152 88,7%

### Principales lenguas indígenas que habla la Nacionalidad

Awapit	2.634	26,2%
Kichwa	135	1,3%
No Catalogadas	77	0,8%

Tasa de Crecimiento Anual de la Población entre 2010 y 2022 **5,4%**

Variación Porcentual del Crecimiento Poblacional entre 2010 y 2022 **88,3%**

### RAMA DE ACTIVIDAD ¿A qué se dedica o qué produce principalmente el negocio, empresa o lugar donde trabaja?

RAMA DE ACTIVIDAD	Hombres		Mujeres		Total
	Conteo	%	Conteo	%	
Agricultura, ganadería, silvicultura y pesca	1.170	72,8%	438	27,2%	1.608
Comercio al por mayor y al por menor; reparación de automotores	89	50,6%	87	49,4%	176
Se ignora	50	53,2%	44	46,8%	94
Industrias manufactureras	50	74,6%	18	26,9%	67
Enseñanza	47	78,3%	13	21,7%	60
Actividades de los hogares como empleadores	1	1,9%	53	98,1%	54
Actividades de alojamiento y de servicio de comidas	6	13,3%	39	86,7%	45
Otros	171	73,7%	60	25,9%	232
<b>TOTAL</b>	<b>1.584</b>	<b>67,81%</b>	<b>752</b>	<b>32,19%</b>	<b>2.336</b>

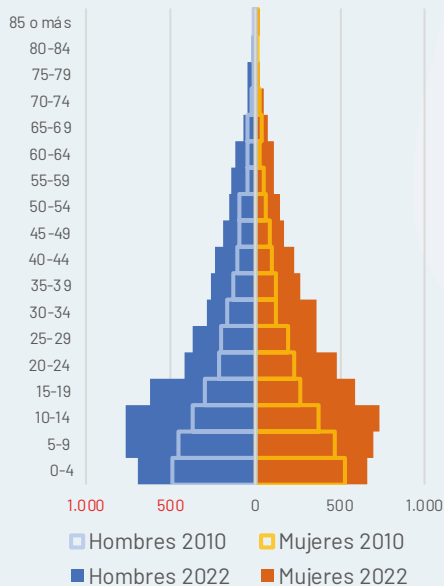
### Condición de Actividad (Trabajo)\*

Fuera de la Fuerza de Trabajo	Desocupado	Ocupado	Menor de 5 años
6.013	610	2.336	1.361
58,3%	5,9%	22,6%	13,2%

### Dificultad Funcional Permanente (Discapacidad)\*

Sí	No	Se ignora
653	9.534	133
6,3%	92,4%	1,3%

### Pirámide Etaria Poblacional 2022 y 2010



### Población por edad

GRUPO ETARIO	2010	2022
De 0-4	1.017	1.361
De 5-9	913	1.453
De 10-14	752	1.492
De 15-19	558	1.206
De 20-24	447	906
De 25-29	401	732
De 30-34	284	657
De 35-39	256	524
De 40-44	200	462
De 45-49	178	358
De 50-54	157	305
De 55-59	94	256
De 60-64	70	223
De 65-69	75	143
De 70-74	46	96
De 75-79	9	73
De 80-84	20	37
85 o más	4	36

### Nivel Educativo: más alto que asiste o asistió\*

Nivel cursado o en curso	Hombres	Mujeres	Total
Ninguno	1.378	1.572	2.950
CDI/CNH/Guardería	62	61	123
Educación inicial/Preesc.	114	89	203
Alfabetización/Post Alfab.	12	18	30
Educación General Básica	2.557	2.472	5.029
Bachillerato	902	779	1.681
Ciclo Postbachillerato	5	3	8
Educación Técnica	31	12	43
Educación Superior	139	106	245
Maestría/ Especialización	8	0	8
PHD/Doctorado	0	0	0

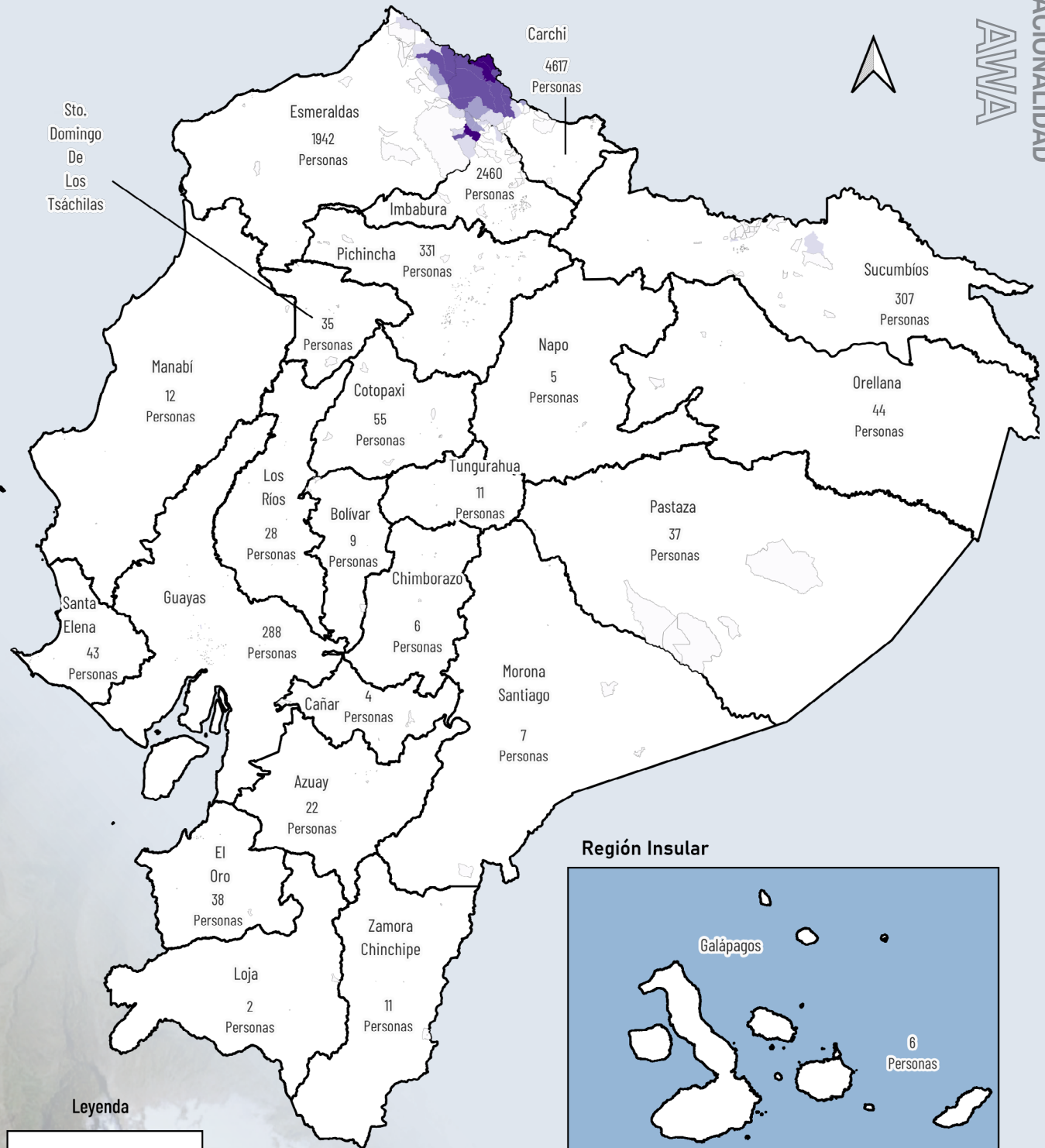
### Analfabetismo

Alfabeto	Analfabeto
6.548	2.411
73,1%	26,9%

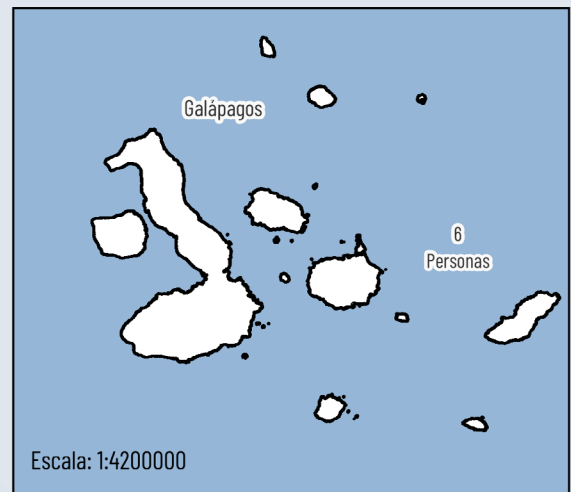
\*Algunas categorías han sido abreviadas. Para la correcta interpretación de datos, consulta la Ficha Técnica de Indicadores al inicio de la sección.

# MAPA DE LA NACIONALIDAD AWA

NACIONALIDAD  
AWA



## Región Insular



Escala: 1:350000

0 50 100 km

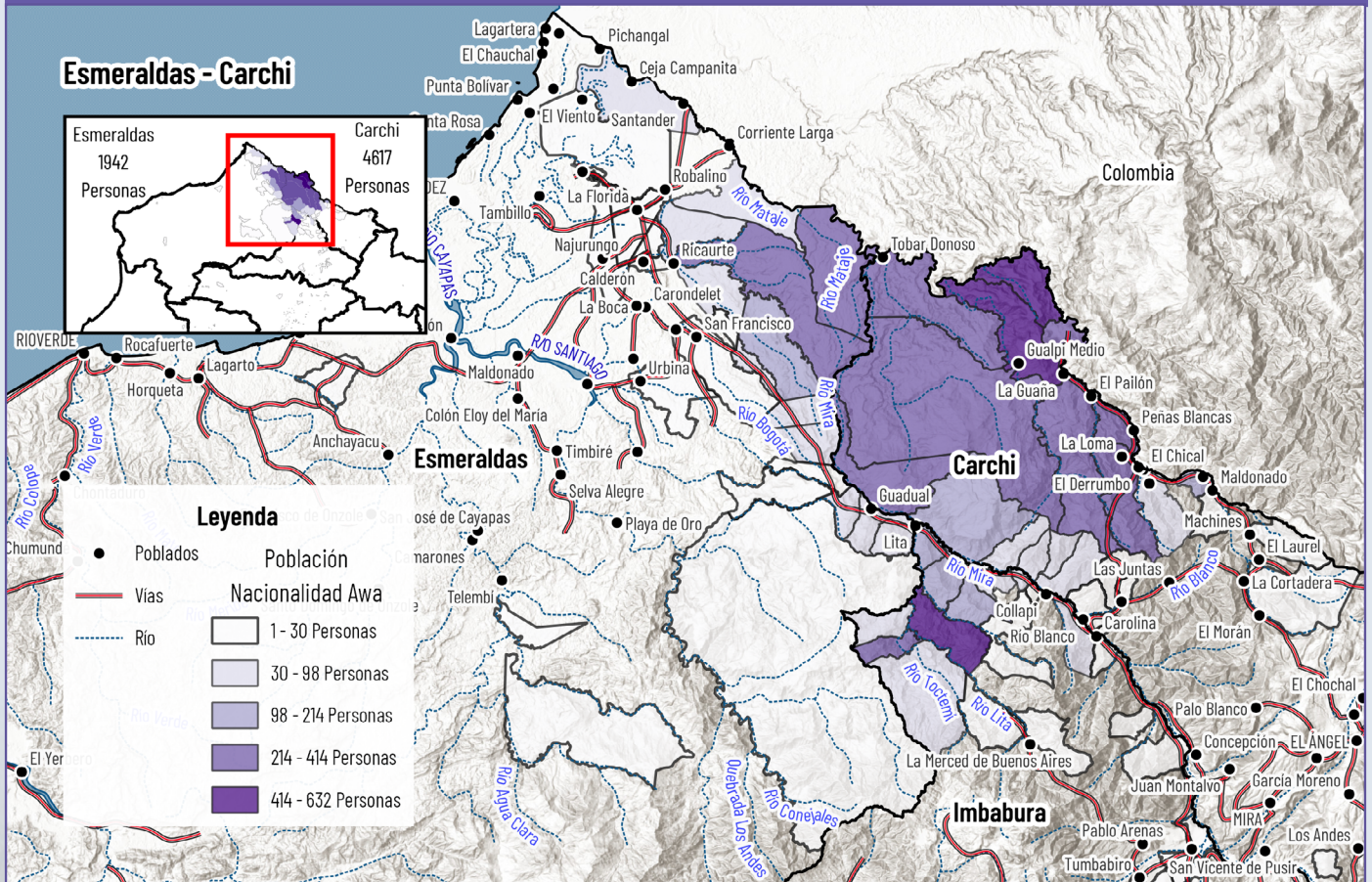
Escala: 1:4200000

Fuente: Censo, 2022



Para comprender mejor la distribución y las condiciones de vida de la nacionalidad Awa, es esencial analizar su situación territorial. Por lo tanto, nos centraremos en las provincias de Esmeraldas, Carchi e Imbabura, donde se encuentra la mayor concentración de esta población. A continuación, presentamos un análisis detallado de su presencia y las características de su territorio.

### CONCENTRACIÓN DE LA NACIONALIDAD AWA - PROVINCIA DE ESMERALDAS, CARCHI E IMBABURA



### PROVINCIAS ESMERALDAS, CARCHI E IMBABURA

La Nacionalidad Awa está asentada en las provincias de Esmeraldas, Imbabura (al norte) y Carchi, con una población de 1,942, 2,460 y 4,617 personas respectivamente. Esta población se encuentra en la frontera norte de Ecuador con Colombia, y tiene una presencia binacional.

Aunque su territorio no cuenta con vías principales de conexión, existen caminos menores para el tránsito. Los ríos Grande, Mataje, Mira, Mayasquer o San Juan, Lita, Toctemi y sus afluentes atraviesan su territorio, y la población está distribuida a lo largo de estos cauces.

Los poblados cercanos en Esmeraldas incluyen Ceja Campanita, Ricaurte y San Francisco. En la provincia de Carchi, los poblados cercanos son Gualpi Medio, La Guaña, El Pílon, Peñas Blancas, La Loma, El Chical, El Derrumbo,

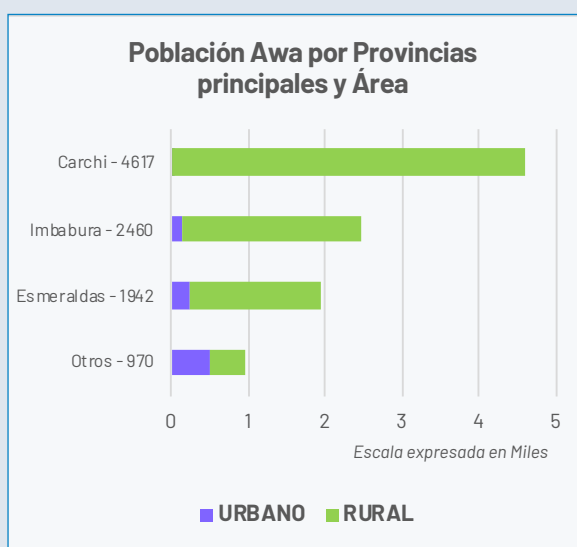
Maldonado, Machines, El Laure, La Cortadera y Las Juntas. En el límite con la provincia de Imbabura se encuentran Carolina, Río Blanco, Collapi, Lita y Guadual, estos lugares no necesariamente pertenecen a la nacionalidad.

La región donde se encuentran les permite cultivar en terrazas bajas entre los 500 y 1,500 metros sobre el nivel del mar, mientras que las partes altas se utilizan para la caza.

Esta nacionalidad se encuentra expuesta a conflictos fronterizos y actividades ilegales que amenazan su seguridad, su identidad cultural y sus medios de vida tradicionales, aumentando su vulnerabilidad en la región.

La Nacionalidad Awa tiene una presencia significativa en tres provincias. Carchi es la provincia con la mayor población Awa, registrando 4,617 habitantes en total, de los cuales 20 residen en áreas urbanas y 4,597 en áreas rurales.

Imbabura sigue con 2,460 habitantes Awa. En Imbabura, 153 habitantes residen en áreas urbanas y 2,307 en áreas rurales. Esmeraldas cuenta con 1,942 habitantes Awa, de los cuales 255 viven en áreas urbanas y 1,687 en áreas rurales. Otros territorios tienen una población Awa de 970 habitantes, con 512 en áreas urbanas y 458 en áreas rurales.



FUENTE: INEC - Censo Población y Vivienda 2022



Fotografía: Archivo SEIBE

## NACIONALIDAD AWA

### CARACTERIZACIÓN SOCIOCULTURAL

La nacionalidad Awa (también conocidos como Kwaiker o Cuaiquer, “gente de la montaña”) habita a ambos lados de la frontera Ecuador-Colombia, en los bosques húmedos del Chocó biogeográfico. En Ecuador se ubican en el norte (provincias Carchi, Imbabura y Esmeraldas). Son parte de la familia lingüística Barbacoana: hablan el idioma Awapit o Awá pit, emparentado con el Cha’palaa de los Chachi y el Tsáfiki de los Tsáchila. La mayoría de Awa vive en Colombia (unas 25.000 personas), manteniendo estrechos lazos familiares y territoriales a través de la frontera – por ello se les considera un pueblo binacional.

Históricamente, los Awa fueron poco contactados durante la Colonia; los españoles los llamaban “indios barbacoas” por sus viviendas elevadas sobre pilotes. Según tradiciones orales, serían descendientes de antiguos mayas que migraron hacia el sur, y a inicios del siglo XX muchos Awa cruzaron de Colombia a Ecuador huyendo de la violencia de la Guerra de los Mil Días (1899). En Ecuador se asentaron en la selva del noroccidente y vivieron aislados hasta finales del siglo XX, cuando conformaron la Federación de Centros Awá (FCAE) para organizarse y gestionar su territorio. Hoy ocupan unas 19 comunidades en Ecuador bajo un régimen de propiedad comunitaria de la tierra: el territorio es compartido por todos y administrado colectivamente.

Los Awá practican una economía de subsistencia basada en la agricultura itinerante, la caza, la pesca y la crianza de animales domésticos. Cultivan yuca, plátano, maíz, caña de azúcar y otros frutos tropicales en pequeñas chacras de tala y pudre (agricultura de roza sin quema que permite la regeneración del bosque). Complementan con la recolección de plantas silvestres y eventualmente extracción artesanal de oro en ríos. Sus asentamientos son dispersos a lo largo de ríos selváticos – viviendas tradicionales de madera y techo de palma, elevadas sobre pilotes para protegerse de la humedad.

Su cosmovisión combina creencias indígenas con influencias católicas: para los Awa el mundo está poblado de seres sobrenaturales y la magia juega un rol importante en la vida cotidiana. Realizan rituales de sanación con la mediación de piachis (chamanes) y consideran ciertos lugares –como montañas y ríos– habitados por espíritus guardianes. También practican la medicina tradicional mediante plantas del bosque y resguardan un profundo respeto a la selva, a la que conciben como un ser vivo sagrado del cual depende su existencia.



### ANÁLISIS CANTONAL EN CARCHI

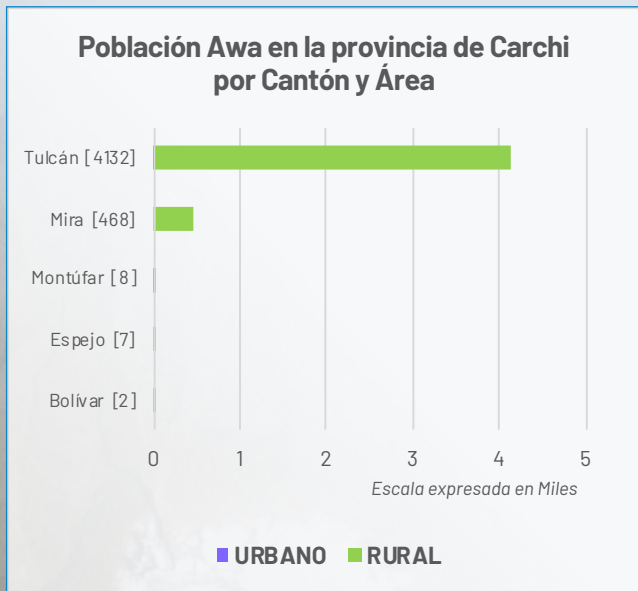
#### PROVINCIA CARCHI

En total, 4,617 habitantes de la nacionalidad Awa residen en áreas rurales (99.6%) y 20 en áreas urbanas (0.4%) del territorio de Carchi.

La gran mayoría de la población Awa se encuentra en áreas rurales, destacando en el cantón Tulcán, donde habitan 4,114 personas. En el cantón Mira, 468 habitantes residen en áreas rurales, mientras que en los cantones Montúfar y Espejo, la población rural es de 6 y 7 personas respectivamente.

En Bolívar 2 habitantes viven en la ruralidad.

La presencia urbana de la población Awa es mínima, con 18 habitantes en áreas urbanas, concentrados principalmente en el cantón Tulcán; y 2 urbanos en Montúfar.



FUENTE: INEC - Censo Población y Vivienda 2022

### ANÁLISIS CANTONAL EN IMBABURA

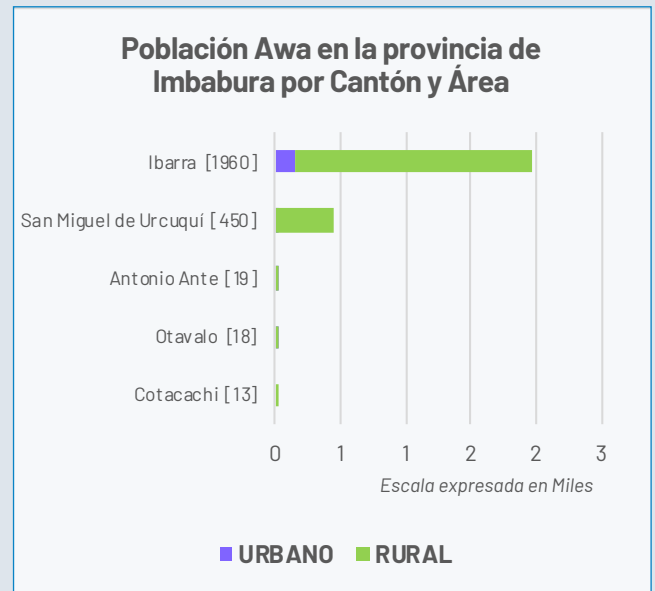
#### PROVINCIA IMBABURA

En total, 2,460 habitantes de la nacionalidad Awa residen en áreas rurales (93.9%) y 153 en áreas urbanas (6.2%) del territorio de Imbabura.

La mayoría de la población Awa se encuentra en áreas rurales, destacando en el cantón Ibarra, donde habitan 1,811 personas. San Miguel de Urucuquí sigue en tamaño, con 449 habitantes rurales y 1 urbano, sumando un total de 450.

En los cantones Antonio Ante y Otavalo, la población rural Awa es de 17 y 17 personas respectivamente, con una mínima población urbana en cada uno.

En Cotacachi residen en áreas rurales 13 habitantes. En el cantón Ibarra, la presencia urbana de la población Awa es más significativa, con 149 habitantes.



FUENTE: INEC - Censo Población y Vivienda 2022



## ANÁLISIS CANTONAL EN ESMERALDAS

### PROVINCIA ESMERALDAS

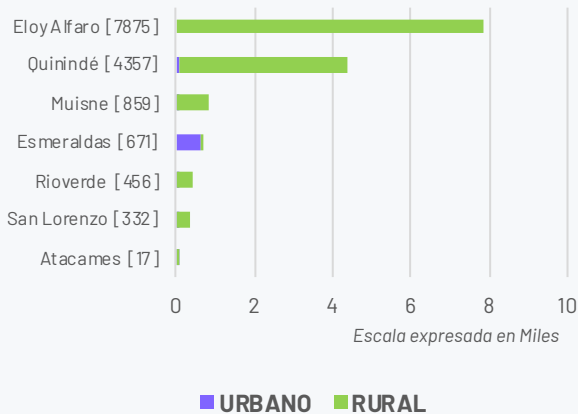
En total, 14,567 habitantes de la nacionalidad Awa residen en áreas rurales (94.5%) y 793 en áreas urbanas (5.5%) del territorio de Esmeraldas.

La mayoría de la población Awa se encuentra en áreas rurales, con una concentración significativa en el cantón Eloy Alfaro, que alberga a 7,875 habitantes. Quinindé sigue en tamaño, con 4,262 habitantes rurales y 95 urbanos, sumando un total de 4,357.

En el cantón Muisne, 845 habitantes residen en áreas rurales, mientras que solo 14 viven en zonas urbanas, totalizando 859. En Rioverde, la población rural es de 424 personas, con 32 habitantes en áreas urbanas, sumando 456 en total.

San Lorenzo también muestra una marcada predominancia rural, con 299 habitantes en estas áreas y 33 en áreas urbanas, totalizando 332. En Atacames, 5 habitantes residen en áreas rurales y 12 en áreas urbanas, con un total de 17 personas.

**Población Awa en la provincia de Esmeraldas por Cantón y Área**



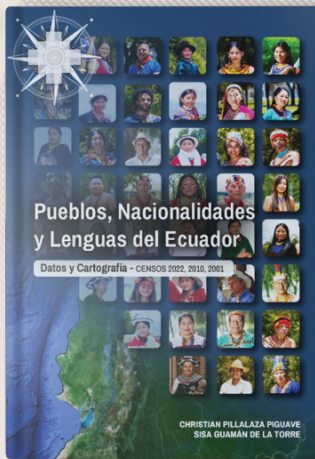
FUENTE: INEC - Censo Población y Vivienda 2022



Fotografía: Archivo SEIBE

# ¿Quieres saber más?

Este documento forma parte del libro:  
**Pueblos, Nacionalidades y Lenguas del Ecuador**



Explora el Ecuador a través de datos, mapas y análisis:

- 680 páginas dedicadas a los Pueblos y Nacionalidades indígenas, Pueblo Afroecuatoriano y Pueblo Montubio
- Autoidentificación étnica (2001–2010–2022)
- Lenguas indígenas y su evolución
- Indicadores demográficos, sociales y educativos
- Distribución territorial y cartografía especializada

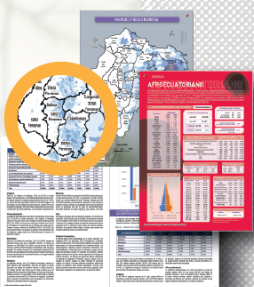
## CONTENIDO

- Más de 100 mapas temáticos
- Fichas estadísticas y geográficas por pueblo y nacionalidad
- Análisis comparativo de los censos 2001, 2010 y 2022
- Información detallada por lengua indígena
- Estudios específicos y estimaciones poblacionales



Escanea el QR

**Descarga el Libro Completo GRATIS**



**PUEBLOS  
 NACIONALIDADES  
 LENGUAS INDÍGENAS**

ESTADÍSTICA Y CARTOGRAFÍA

GEOPUEBLOSECUADOR.COM



Síguenos en

@GeoPueblosEc