

LENGUA KICHWA - PUEBLOS NACIONALIDAD KICHWA

LENGUA KICHWA en el PUEBLO KAYAMBI

El 22,2% de la población del Pueblo Kayambi habla Kichwa, equivalente a 11.650 hablantes en 2022. Entre 2010 y 2022, se registró una disminución de -1.658 hablantes, con una tasa anual de decrecimiento del -1,1%. Los hablantes de esta lengua se concentran principalmente en las provincias de Imbabura y Pichincha. La pirámide etaria muestra un decrecimiento en los niños y jóvenes, mientras que los adultos mayores experimentaron un aumento durante los últimos 12 años.

PERFIL ESTADÍSTICO 2010 - 2022 DE LA LENGUA KICHWA EN EL PUEBLO KICHWA

Kayambi

Provincia	Habla ntes	
	2010	2022
Azuay	5	1
Bolívar	0	2
Cañar	0	4
Carchi	0	0
Chimborazo	2	10
Cotopaxi	6	9
El Oro	0	1
Esmeraldas	0	0
Galápagos	0	1
Guayas	17	28
Imbabura	3.592	3.883
Loja	0	0
Los Ríos	0	2
Manabí	0	2
M. Santiago	2	0
Napo	265	47
Orellana	5	1
Pastaza	2	3
Pichincha	9.410	7.641
Santa Elena	0	3
S. D. Tsáchilas	0	1
Sucumbíos	2	3
Tungurahua	0	8
Z.Chinchipe	0	0

Habla ntes de este Pueblo Kichwa

Censo 2010 13.308

Censo 2022 11.650

Tasa de Crecimiento Anual de la lengua entre 2010 y 2022

-1,1%

Población de este Pueblo Kichwa

Censo 2010 33.720

Censo 2022 53.273

Variación Porcentual del Crecimiento de la lengua entre 2010 y 2022

-12,5%

Habla ntes de este Pueblo Kichwa, de 1 año o más

Variación del Crecimiento 2010 - 2022

Disminución

-1.658

Porcentaje de habla ntes del Pueblo Kichwa

Censo 2010 40,2%

Censo 2022 22,2%

Padres que habla n la lengua a nivel Nacional

Número de padres, de habla ntes de esta lengua, que habla n lenguas indígenas

Censo 2010 12.977

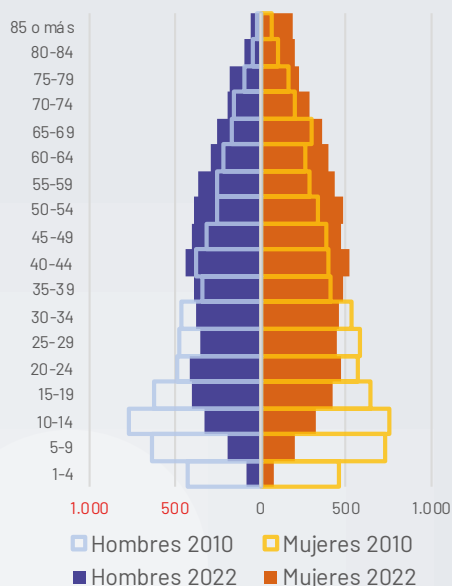
Censo 2022 11.072

Porcentaje de padres, de habla ntes de esta lengua, que habla n lenguas indígenas

Censo 2010 97,5%

Censo 2022 95,0%

Pirámide Etaria Habla ntes 2022 y 2010



Habla ntes por edad

GRUPO ETARIO	2010	2022
De 1-4	886	157
De 5-9	1.360	391
De 10-14	1.522	652
De 15-19	1.273	813
De 20-24	1.049	890
De 25-29	1.068	794
De 30-34	995	836
De 35-39	746	881
De 40-44	778	966
De 45-49	699	874
De 50-54	592	873
De 55-59	542	802
De 60-64	482	688
De 65-69	473	608
De 70-74	350	482
De 75-79	257	413
De 80-84	150	291
85 o más	86	239

Dominio Lingüístico

Monolingüismo de la Lengua Kichwa: Únicamente habla n la Lengua Kichwa

Censo 2010 5.338 40,1%

Censo 2022 875 7,5%

Bilingüismo de la Lengua Kichwa: Habla n Español y la Lengua Kichwa

Censo 2010 7.927 59,6%

Censo 2022 10.643 91,4%

Multilingüismo de la Lengua Kichwa: Lengua Kichwa, español y lengua extranjera u otra combinación

Censo 2010 43 0,3%

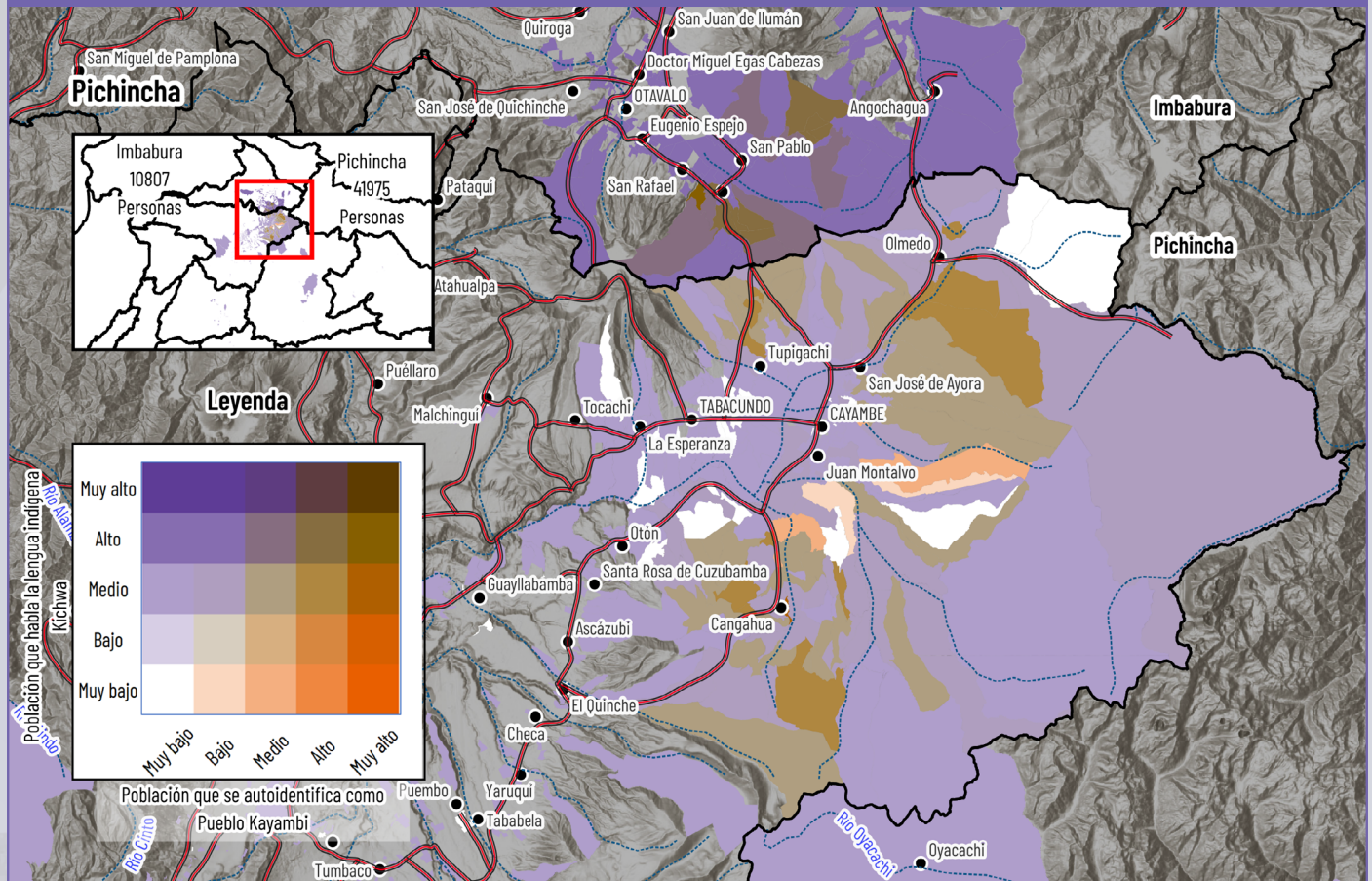
Censo 2022 132 1,1%

*Para la correcta interpretación de datos, consulta la Ficha Técnica de Indicadores al inicio de la sección.



Para comprender mejor la distribución de hablantes de la lengua Kichwa en este pueblo, es esencial analizar su contexto territorial. Por ello, nos centraremos en la provincia con la mayor concentración de población. A continuación, se presenta un análisis de la presencia territorial y de las características geográficas. Además, se incluye una descripción que facilita la lectura del mapa, explicando la nomenclatura de colores y su significado en relación con la población y los hablantes de Kichwa.

CONCENTRACIÓN DE HABLANTES KICHWA DEL PUEBLO KAYAMBI - PROVINCIA DE PICHINCHA



En el siguiente mapa, se visualizan dos variables clave que son el nivel de autoidentificación, y el nivel de hablantes de la lengua kichwa, es así que, representada por una escala de colores que van desde el blanco (muy bajo) hasta el anaranjado intenso (muy alto), está la población que se autoidentifica como parte del Pueblo Kayambi, mientras que, en una gama del color morado, donde arranca desde el que indica un bajo nivel hasta los tonos más oscuros que indican una mayor concentración de población que habla la lengua indígena kichwa, el color blanco muestra una muy baja concentración en ambas variables.

Este Pueblo, se encuentra principalmente en la provincia de Pichincha, con 41.975 habitantes, y su mayor concentración está en el noreste de la provincia.

En las áreas de concentración se pueden observar cinco colores distintos:

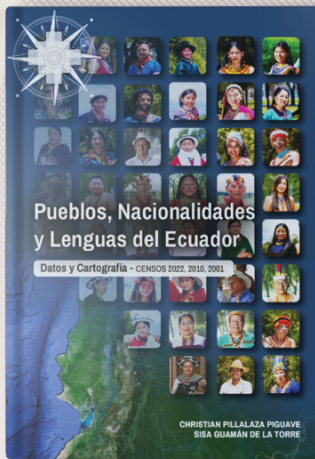
Blanco: Muy baja concentración de población que se autoidentifica como Na-

cionalidad Kichwa y muy baja población que habla la lengua indígena Kichwa.
 Lila oscuro: Baja concentración de población que se autoidentifica como Nacionalidad Kichwa y un grado medio de población que habla la lengua indígena Kichwa.
 Caqui: Baja concentración de personas autoidentificadas y un grado bajo de población que habla la lengua indígena Kichwa.
 Caqui oscuro: Media concentración de personas autoidentificadas y un grado medio de población que habla la lengua indígena Kichwa.
 Anaranjado medio: Media concentración de personas autoidentificadas y un grado muy bajo de población que habla la lengua indígena Kichwa.

Juan Montalvo, San José de Ayora y Cangahua tienen la mayor cantidad de personas que se autoidentifican como parte del Pueblo Kayambi; por otro lado, las áreas cercanas con más hablantes de kichwa son los cantones Cayambe y Tabacundo.

¿Quieres saber más?

Este documento forma parte del libro:
Pueblos, Nacionalidades y Lenguas del Ecuador



Explora el Ecuador a través de datos, mapas y análisis:

- 680 páginas dedicadas a los Pueblos y Nacionalidades indígenas, Pueblo Afroecuatoriano y Pueblo Montubio
- Autoidentificación étnica (2001–2010–2022)
- Lenguas indígenas y su evolución
- Indicadores demográficos, sociales y educativos
- Distribución territorial y cartografía especializada

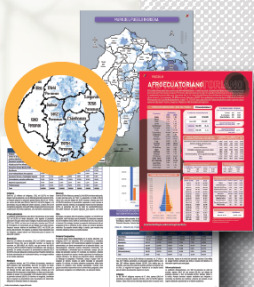
CONTENIDO

- Más de 100 mapas temáticos
- Fichas estadísticas y geográficas por pueblo y nacionalidad
- Análisis comparativo de los censos 2001, 2010 y 2022
- Información detallada por lengua indígena
- Estudios específicos y estimaciones poblacionales



Escanea el QR

Descarga el Libro Completo GRATIS



**PUEBLOS
 NACIONALIDADES
 LENGUAS INDÍGENAS**

ESTADÍSTICA Y CARTOGRAFÍA

GEOPUEBLOSECUADOR.COM



Síguenos en

@GeoPueblosEc