

NACIONALIDAD SIONA

La Nacionalidad Siona cuenta con 959 habitantes a nivel nacional, distribuidos principalmente en la provincia de Sucumbios. Aproximadamente ocho de cada diez habitantes viven en áreas rurales. La población ha crecido a una tasa anual del 3,8%, y la principal rama de actividad es la Agricultura, Ganadería, Silvicultura y Pesca, ocupando a 44 personas. Además, el 5,7% de la población presenta alguna Dificultad Funcional Permanente y la Tasa de Analfabetismo es 9%. El 27,6% de la población Siona (de 1 año o más) habla Bai Coca, y el 5,7% habla Kichwa. El 8,5% de la población de 17 años o más asiste o asistió a algún grado de Educación Técnica, Superior, Maestría o PHD (no implica titulación).

PERFIL ESTADÍSTICO 2010 - 2022 DE LA NACIONALIDAD

Siona

Provincia	Población	
	2010	2022
Azuay	0	2
Bolívar	0	3
Cañar	0	0
Carchi	0	2
Chimborazo	0	8
Cotopaxi	0	1
El Oro	1	7
Esmeraldas	1	6
Galápagos	0	0
Guayas	11	34
Imbabura	7	0
Loja	0	5
Los Ríos	1	2
Manabí	1	3
M. Santiago	4	0
Napo	8	1
Orellana	7	4
Pastaza	0	1
Pichincha	36	27
Santa Elena	0	0
S. D. Tsáchilas	2	4
Sucumbios	531	830
Tungurahua	0	19
Z.Chinchipe	0	0

Población a nivel Nacional

Censo 2010	610
Censo 2022	959
URBANO	176 18,4%
RURAL	783 81,6%

Principales lenguas indígenas que habla la Nacionalidad

Bai Coca	257	27,6%
Paaikoka	101	10,8%
Kichwa	53	5,7%

Tasa de Crecimiento Anual de la Población entre 2010 y 2022 **3,8%**

Variación Porcentual del Crecimiento Poblacional entre 2010 y 2022 **57,2%**

RAMA DE ACTIVIDAD ¿A qué se dedica o qué produce principalmente el negocio, empresa o lugar donde trabaja?

RAMA DE ACTIVIDAD	Hombres		Mujeres		Total
	Censo	%	Censo	%	
Agricultura, ganadería, silvicultura y pesca	40	90,9%	4	9,1%	44
Actividades de servicios administrativos y de apoyo	19	70,4%	8	29,6%	27
Actividades de alojamiento y de servicio de comidas	10	41,7%	14	58,3%	24
Comercio al por mayor y al por menor; reparación de automotores	10	50,0%	11	55,0%	20
Transporte y almacenamiento	11	91,7%	1	8,3%	12
Industrias manufactureras	8	80,0%	2	20,0%	10
Construcción	6	60,0%	4	40,0%	10
Otros	16	51,6%	14	45,2%	31
TOTAL	120	67,42%	58	32,58%	178

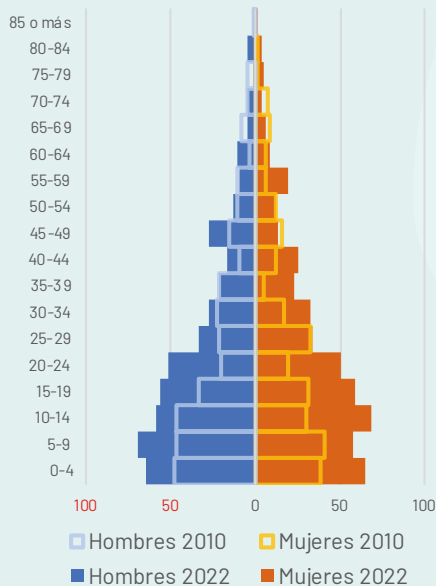
Condición de Actividad (Trabajo)*

Fuera de la Fuerza de Trabajo	Desocupado	Ocupado	Menor de 5 años
592	59	178	130
61,7%	6,2%	18,6%	13,6%

Dificultad Funcional Permanente (Discapacidad)*

Sí	No	Se ignora
55	892	12
5,7%	93,0%	1,3%

Pirámide Etaria Poblacional 2022 y 2010



Población por edad

GRUPO ETARIO	2010	2022
De 0-4	86	130
De 5-9	87	127
De 10-14	76	127
De 15-19	64	115
De 20-24	40	102
De 25-29	54	67
De 30-34	39	60
De 35-39	26	44
De 40-44	21	41
De 45-49	31	40
De 50-54	22	25
De 55-59	16	28
De 60-64	9	19
De 65-69	17	10
De 70-74	13	8
De 75-79	7	6
De 80-84	1	8
85 o más	1	2

Nivel Educativo: más alto que asiste o asistió*

Nivel cursado o en curso	Hombres	Mujeres	Total
Ninguno	52	78	130
CDI/CNH/Guardería	5	3	8
Educación inicial/Preesc.	27	13	40
Alfabetización/Post Alfab.	1	0	1
Educación General Básica	242	253	495
Bachillerato	120	115	235
Ciclo Postbachillerato	1	4	5
Educación Técnica	6	8	14
Educación Superior	13	15	28
Maestría/ Especialización	2	0	2
PHD/Doctorado	0	1	1

Analfabetismo

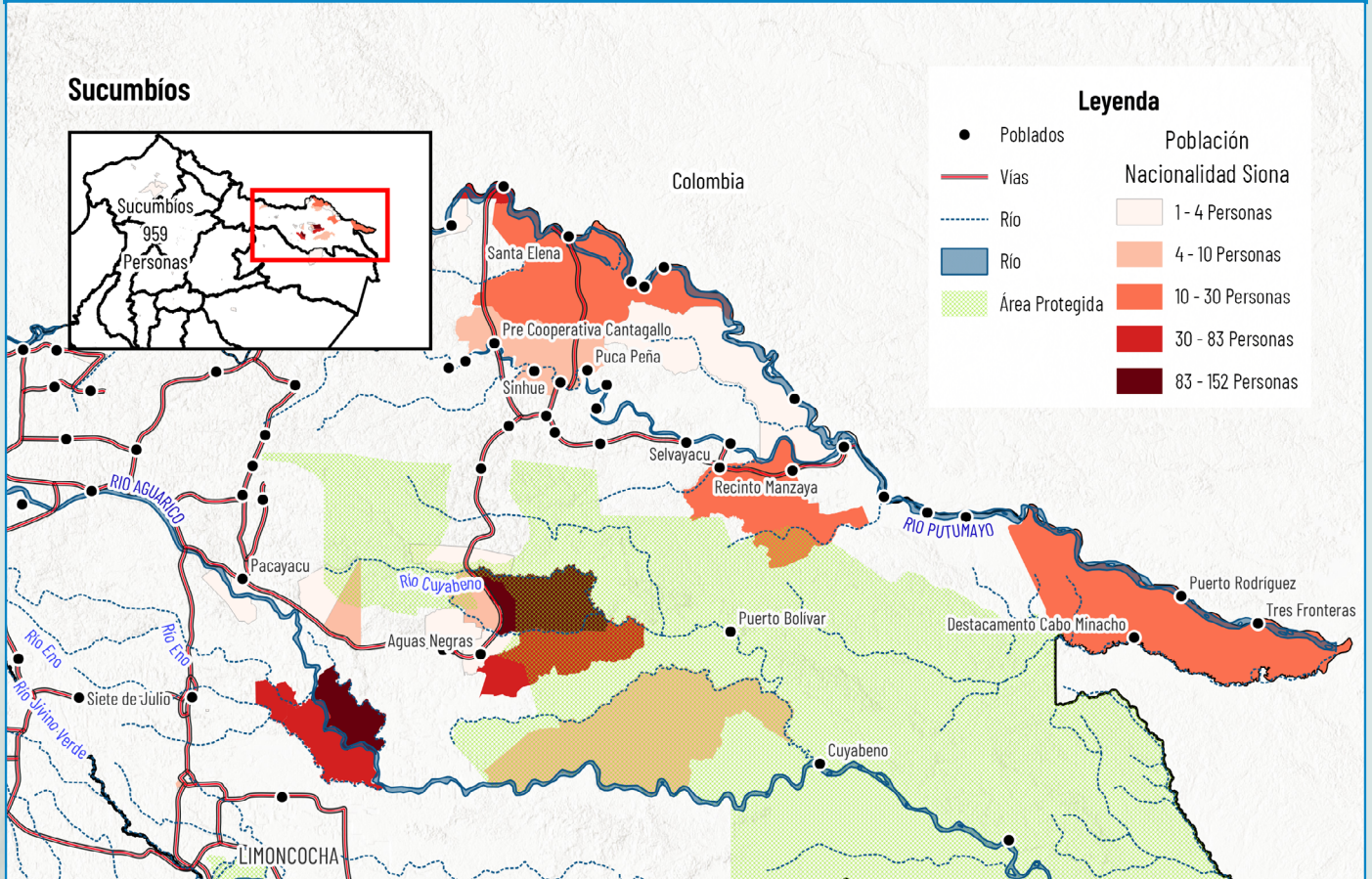
Alfabeto	Analfabeto
754 91,0%	75 9,0%

*Algunas categorías han sido abreviadas. Para la correcta interpretación de datos, consulta la Ficha Técnica de Indicadores al inicio de la sección.



Para comprender mejor la distribución y las condiciones de vida de la nacionalidad Siona, es esencial analizar su situación territorialmente. Así, nos centraremos en la provincia de Sucumbíos, donde se encuentra la mayor concentración de la población. A continuación, presentamos un análisis detallado de su presencia y las características de su territorio en esta provincia.

CONCENTRACIÓN DE LA NACIONALIDAD SIONA - PROVINCIA DE SUCUMBÍOS



PROVINCIA DE SUCUMBÍOS

La Nacionalidad Siona se encuentra distribuida a lo largo de la provincia con especial concentración al norte y noreste de Sucumbíos, con una población de 959 personas. Parte de su territorio está dentro de la Reserva de Producción de Fauna Cuyabeno. Colinda con Colombia, por lo que su población es binacional.

Su territorio cuenta con algunas vías principales visibles debido a la alta presencia de actividad petrolera, además existen caminos menores para el tránsito. Ríos como el Aguarico, Shushufindi, Cuyabeno, San Miguel, y Putumayo, junto con sus afluentes, atraviesan el territorio Siona, facilitando la movilización fluvial. Los poblados cercanos incluyen Santa Elena, Pre Cooperativa Cantagallo, Puca Peña, Sinhue, Recinto Manzaya, Aguas Negras, Destacamento Cabo Minacho, Puerto Rodríguez y Tres Fronteras, estos lugares no necesariamente pertenecen a la nacionalidad.

La región tiene una baja pendiente, observable en la forma serpenteante de los ríos. Estos se extienden sobre amplias

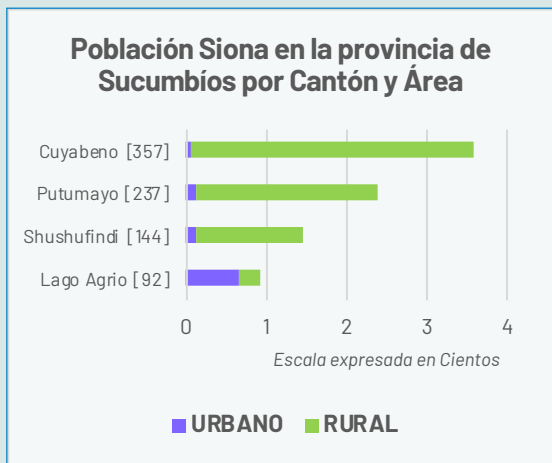
áreas, lo que permite su expansión lateral, creando zonas de alta inundación. Por estas razones, el transporte en canoa es común.

Las actividades productivas que complementan su economía son la creación de artesanías, tejidos, cultivos familiares y el trueque.

La nacionalidad Siona está expuesta a conflictos fronterizos y actividades ilegales que amenazan su seguridad, identidad cultural y medios de vida tradicionales, aumentando su vulnerabilidad en la región.

En total, 830 habitantes de la nacionalidad Siona residen en la provincia de Sucumbíos. De estos, 98 viven en áreas urbanas (11.8%) y 732 en áreas rurales (88.2%).

La mayor parte de la población Siona se encuentra en áreas rurales, con una concentración significativa en los cantones de Putumayo y Cuyabeno, donde residen 224 y 350 personas respectivamente. En Lago Agrío y Shushufindi también hay comunidades Siona, aunque en menor número, con 27 y 131 personas respectivamente en áreas rurales.



FUENTE: INEC - Censo Población y Vivienda 2022



Fotografía: Archivo SEIBE

NACIONALIDAD SIONA

CARACTERIZACIÓN SOCIOCULTURAL

La nacionalidad Siona, “gente de río”, habita la Amazonía norte en comunidades de la cuenca del Putumayo y el Cuyabeno, manteniendo vínculos estrechos con sus parientes del sur de Colombia. Su lengua es el Bai coca, parte de la familia tucano occidental, vehículo de mitos, cantos rituales y fórmulas chamánicas. La memoria oral recuerda desplazamientos y refugios selva adentro para resistir las incursiones coloniales, las misiones forzadas y la explotación del caucho, experiencias que moldearon un fuerte sentido de autonomía y resiliencia cultural.

La organización social se estructura en comunidades dirigidas por asambleas y la figura del curaca, quien combina liderazgo político con funciones rituales. Su economía se basa en chacras de yuca, maíz y chontaduro, complementadas con pesca y cacería, actividades rodeadas de rituales de purificación. La movilidad sigue siendo un rasgo cultural: los Siona pueden trasladar la comunidad entera si perciben que un lugar ha acumulado “mala energía”, mostrando cómo la cosmovisión incide en las decisiones de asentamiento.

La espiritualidad gira en torno al yajé, planta maestra que guía la vida comunitaria. Los chamanes o yajeceros conducen ceremonias

nocturnas en las malocas para diagnosticar enfermedades, resolver conflictos y orientar la vida colectiva. En sus visiones, el universo se organiza en niveles habitados por seres espirituales, con los cuales el chamán dialoga para mantener equilibrio entre humanos y naturaleza. Los sueños, al igual que las visiones, son considerados mensajes fundamentales que orientan las acciones cotidianas.

La cultura material incluye la elaboración de canastos, cerbatanas y coronas de plumas, objetos que además poseen un sentido espiritual y se transmiten como parte de un linaje de saberes. La oralidad sostiene la memoria de migraciones, pactos y prohibiciones, preservada por los ancianos como base educativa.

En la actualidad, los Siona han fortalecido su organización política mediante la ONISE y participan en redes trinacionales para defender territorios y biodiversidad. A pesar de las presiones extractivas y los riesgos de fragmentación, su identidad se preserva en la práctica viva del yajé, en la transmisión de la lengua y en la convicción de que la selva es un ser vivo con el cual mantienen un pacto de reciprocidad sagrada.

¿Quieres saber más?

Este documento forma parte del libro:
Pueblos, Nacionalidades y Lenguas del Ecuador



Explora el Ecuador a través de datos, mapas y análisis:

- 680 páginas dedicadas a los Pueblos y Nacionalidades indígenas, Pueblo Afroecuatoriano y Pueblo Montubio
- Autoidentificación étnica (2001–2010–2022)
- Lenguas indígenas y su evolución
- Indicadores demográficos, sociales y educativos
- Distribución territorial y cartografía especializada

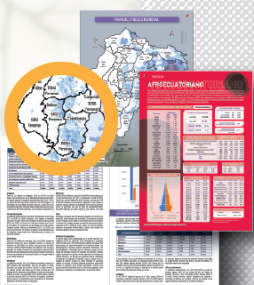
CONTENIDO

- Más de 100 mapas temáticos
- Fichas estadísticas y geográficas por pueblo y nacionalidad
- Análisis comparativo de los censos 2001, 2010 y 2022
- Información detallada por lengua indígena
- Estudios específicos y estimaciones poblacionales



Escanea el QR

Descarga el Libro Completo GRATIS



**PUEBLOS
 NACIONALIDADES
 LENGUAS INDÍGENAS**

ESTADÍSTICA Y CARTOGRAFÍA

GEOPUEBLOSECUADOR.COM



Síguenos en

@GeoPueblosEc