

LENGUA KICHWA EN LA NACIONALIDAD KICHWA

LENGUA KICHWA en la NACIONALIDAD KICHWA

La Nacionalidad Kichwa cuenta con 513.326 hablantes de la lengua Kichwa, lo que representa un aumento de 14.334 hablantes dentro de la Nacionalidad debido a una tasa anual de crecimiento del 0,2%. Al 2022, el 48,1% de la Nacionalidad Kichwa habla la lengua Kichwa. El Kichwa está distribuido principalmente en la región Sierra norte y centro, así como en la Región Amazónica centro y norte. La pirámide etaria de los hablantes muestra un envejecimiento y una disminución en el número de hablantes jóvenes en los últimos 12 años.

Nota: en esta sección los indicadores varían porque el universo de análisis es la Nacionalidad Kichwa, mientras que en la sección anterior el universo son todos los hablantes sin importar su pertenencia o no a esta Nacionalidad.

PERFIL ESTADÍSTICO 2010 - 2022 DE LA LENGUA KICHWA EN LA

NACIONALIDAD KICHWA

Provincia	Habla ntes	
	2010	2022
Azuay	6.411	5.310
Bolívar	25.804	20.696
Cañar	23.986	16.928
Carchi	441	641
Chimborazo	132.400	112.571
Cotopaxi	57.018	49.169
El Oro	638	992
Esmeraldas	121	221
Galápagos	849	1.252
Guayas	11.220	20.194
Imbabura	62.686	71.324
Loja	7.296	3.277
Los Ríos	625	1.251
Manabí	280	434
M. Santiago	546	933
Napo	44.451	49.056
Orellana	27.224	33.830
Pastaza	13.842	22.123
Pichincha	36.671	54.245
Santa Elena	438	723
S. D. Tsáchilas	757	818
Sucumbios	11.779	13.317
Tungurahua	32.225	33.144
Z.Chinchipe	1.284	877

Hablantes de la Nacionalidad Kichwa

Censo 2010 498.992

Censo 2022 513.326

Tasa de Crecimiento Anual de la lengua entre 2010 y 2022

0,2%

Población de la Nacionalidad Kichwa

Censo 2010 729.675

Censo 2022 1.087.543

Variación Porcentual del Crecimiento de la lengua entre 2010 y 2022

2,9%

Hablantes de la Nacionalidad, de 1 año o más

Variación del Crecimiento 2010 - 2022

Aumento

+14.334

Porcentaje de hablantes de la Nacionalidad

Censo 2010 69,9%

Censo 2022 48,1%

Padres que hablaban la lengua a nivel Nacional

Número de padres, de hablantes de esta lengua, que hablaban lenguas indígenas

Censo 2010 492.141

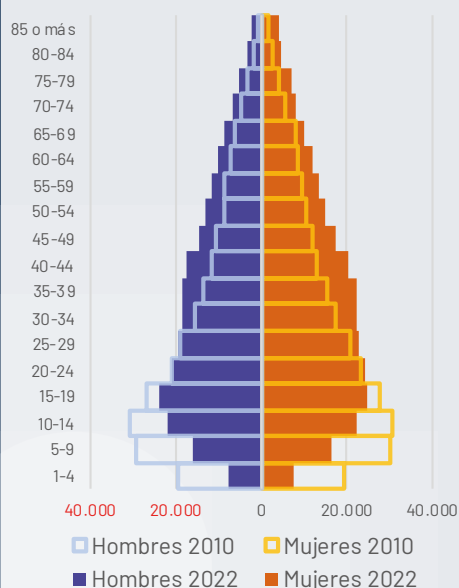
Censo 2022 496.114

Porcentaje de padres, de hablantes de esta lengua, que hablaban lenguas indígenas

Censo 2010 98,6%

Censo 2022 96,6%

Pirámide Etaria Habla ntes 2022 y 2010



Hablantes por edad

GRUPO ETARIO	2010	2022
De 1-4	39.094	15.231
De 5-9	59.458	32.175
De 10-14	61.612	44.381
De 15-19	54.267	48.570
De 20-24	44.281	45.109
De 25-29	40.015	41.998
De 30-34	32.862	40.822
De 35-39	28.594	40.629
De 40-44	24.105	38.068
De 45-49	22.749	31.865
De 50-54	19.249	28.015
De 55-59	17.977	24.859
De 60-64	15.734	21.796
De 65-69	14.182	18.579
De 70-74	10.484	14.855
De 75-79	7.157	12.056
De 80-84	4.573	7.944
85 o más	2.599	6.374

Dominio Lingüístico

Monolingüismo de la Lengua Kichwa: Únicamente hablan la Lengua Kichwa

Censo 2010 274.050 54,9%

Censo 2022 64.048 12,5%

Bilingüismo de la Lengua Kichwa: Hablan Español y la Lengua Kichwa

Censo 2010 223.286 44,7%

Censo 2022 445.076 86,7%

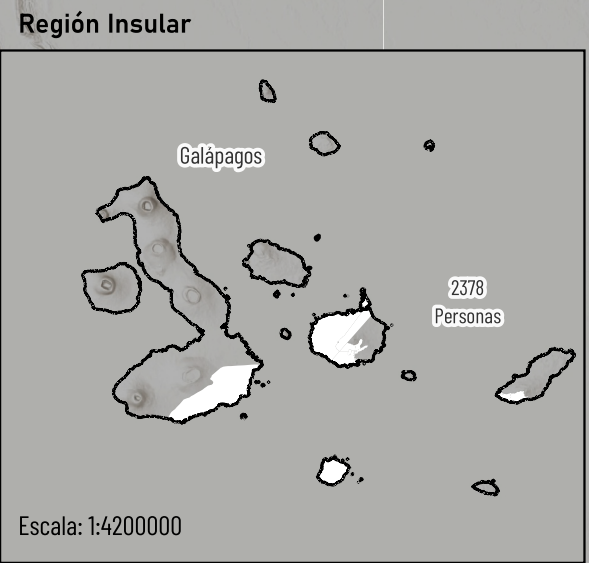
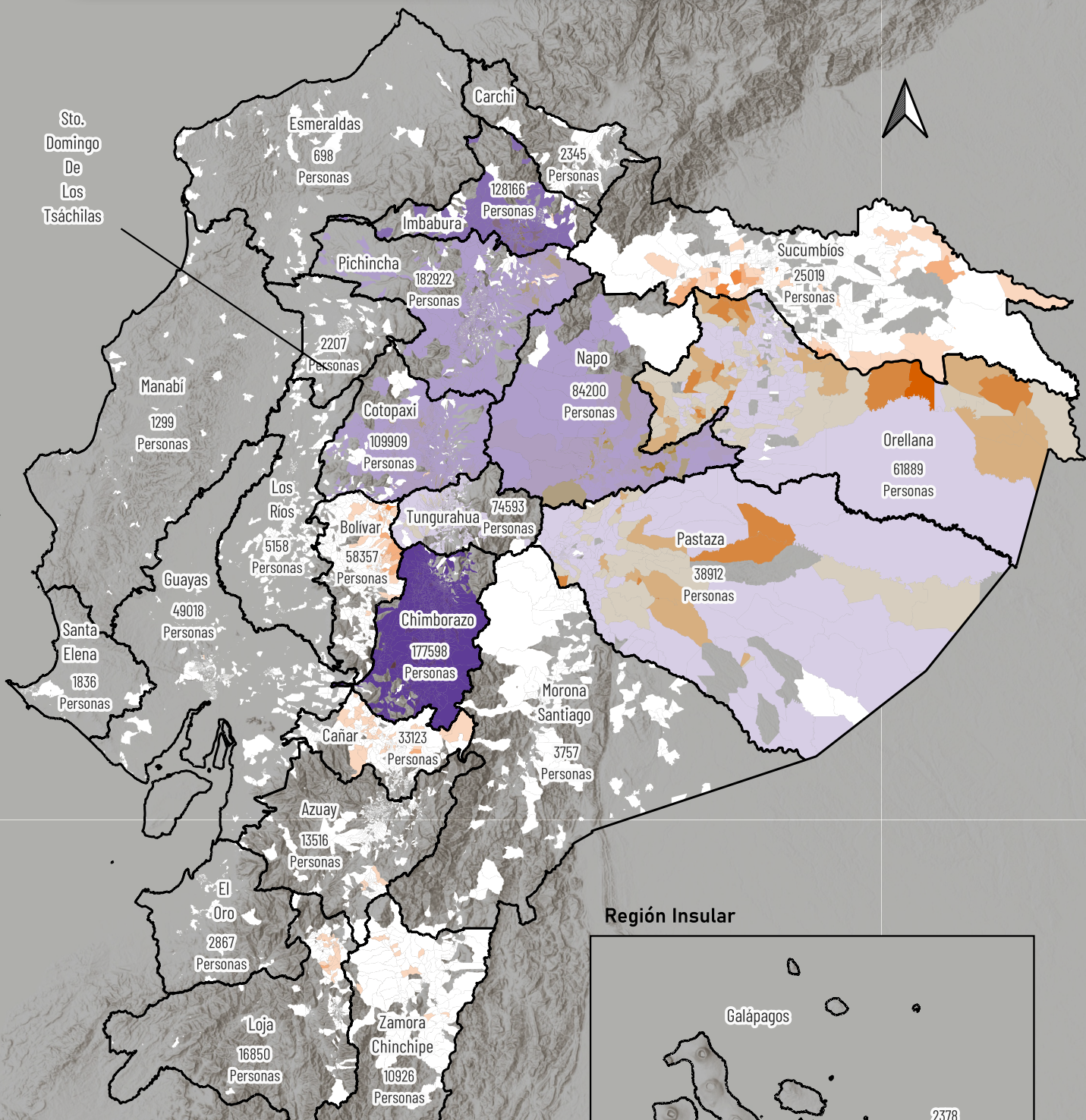
Multilingüismo de la Lengua Kichwa: Lengua Kichwa, español y lengua extranjera u otra combinación

Censo 2010 1.656 0,3%

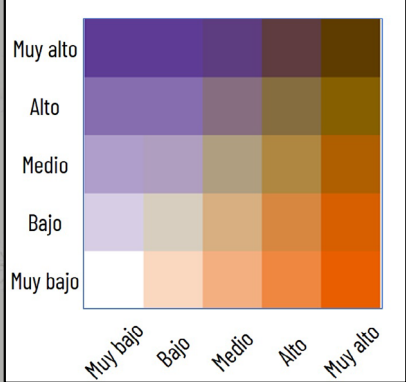
Censo 2022 4.202 0,8%

**Para la correcta interpretación de datos, consulta la Ficha Técnica de Indicadores al inicio de la sección.*

MAPA DE HABLANTES KICHWA DE LA NACIONALIDAD KICHWA



Leyenda



Escala: 1:350000



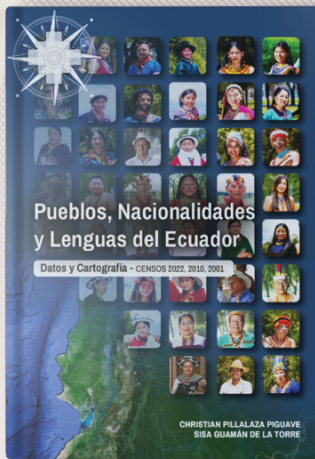
Escala: 1:4200000

Fuente: Censo, 2022

Población que se autoidentifica como Nacionalidad Kichwa

¿Quieres saber más?

Este documento forma parte del libro:
Pueblos, Nacionalidades y Lenguas del Ecuador



Explora el Ecuador a través de datos, mapas y análisis:

- 680 páginas dedicadas a los Pueblos y Nacionalidades indígenas, Pueblo Afroecuatoriano y Pueblo Montubio
- Autoidentificación étnica (2001–2010–2022)
- Lenguas indígenas y su evolución
- Indicadores demográficos, sociales y educativos
- Distribución territorial y cartografía especializada

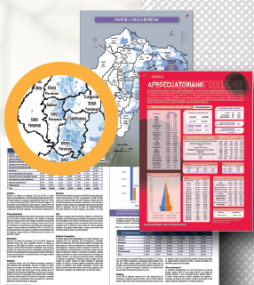
CONTENIDO

- Más de 100 mapas temáticos
- Fichas estadísticas y geográficas por pueblo y nacionalidad
- Análisis comparativo de los censos 2001, 2010 y 2022
- Información detallada por lengua indígena
- Estudios específicos y estimaciones poblacionales



Escanea el QR

Descarga el Libro Completo GRATIS



**PUEBLOS
 NACIONALIDADES
 LENGUAS INDÍGENAS**

ESTADÍSTICA Y CARTOGRAFÍA

GEOPUEBLOSECUADOR.COM



Síguenos en

@GeoPueblosEc