

# LENGUA KICHWA - PUEBLOS NACIONALIDAD KICHWA

## LENGUA KICHWA en el PUEBLO KANARI

El 50,5% de la población del Pueblo Kañari habla Kichwa, lo que equivale a 13.829 hablantes. Entre 2010 y 2022, se observa una disminución de -5.646 hablantes, debido a una tasa anual de decrecimiento del -2,8%. Los hablantes de esta lengua se concentran principalmente en las provincias de Cañar y Azuay. La distribución de la pirámide etaria de los hablantes muestra un crecimiento en los adultos mayores que dominan esta lengua, pero un decrecimiento en niños, adolescentes y jóvenes en los últimos 12 años.

### PERFIL ESTADÍSTICO 2010 - 2022 DE LA LENGUA KICHWA EN EL PUEBLO KICHWA

Kañari

Provincia	Habla ntes	
	2010	2022
Azuay	3.204	1.612
Bolívar	11	3
Cañar	15.900	11.861
Carchi	0	1
Chimborazo	184	191
Cotopaxi	2	5
El Oro	1	1
Esmeraldas	0	2
Galápagos	4	0
Guayas	54	69
Imbabura	4	7
Loja	15	1
Los Ríos	2	3
Manabí	0	0
M. Santiago	4	0
Napo	1	1
Orellana	1	7
Pastaza	0	1
Pichincha	54	59
Santa Elena	0	3
S. D. Tsáchilas	1	0
Sucumbíos	1	1
Tungurahua	8	1
Z.Chinchipe	24	0

#### Hablantes de este Pueblo Kichwa

Censo 2010 19.475

Censo 2022 13.829

#### Tasa de Crecimiento Anual de la lengua entre 2010 y 2022

-2,8%

#### Población de este Pueblo Kichwa

Censo 2010 28.605

Censo 2022 27.738

#### Variación Porcentual del Crecimiento de la lengua entre 2010 y 2022

-29,0%

#### Hablantes de este Pueblo Kichwa, de 1 año o más

##### Variación del Crecimiento 2010 - 2022

Disminución

-5.646

##### Porcentaje de hablantes del Pueblo Kichwa

Censo 2010 69,4%

Censo 2022 50,5%

#### Padres que hablaban la lengua a nivel Nacional

##### Número de padres, de hablantes de esta lengua, que hablaban lenguas indígenas

Censo 2010 19.170

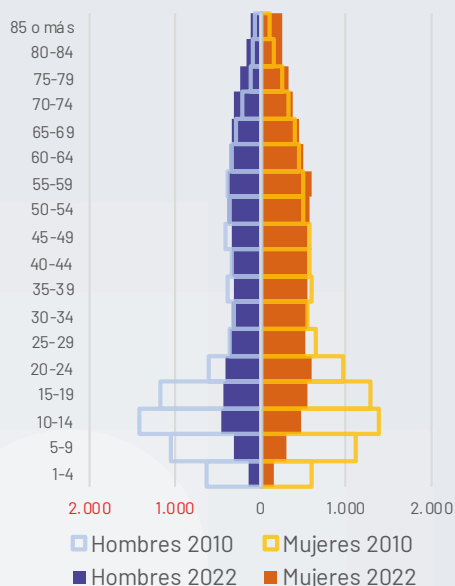
Censo 2022 13.439

##### Porcentaje de padres, de hablantes de esta lengua, que hablaban lenguas indígenas

Censo 2010 98,4%

Censo 2022 97,2%

#### Pirámide Etaria Habla ntes 2022 y 2010



#### Hablantes por edad

GRUPO ETARIO	2010	2022
De 1-4	1.225	292
De 5-9	2.169	603
De 10-14	2.798	925
De 15-19	2.465	991
De 20-24	1.572	1.010
De 25-29	1.016	874
De 30-34	853	893
De 35-39	988	857
De 40-44	908	865
De 45-49	966	887
De 50-54	861	966
De 55-59	887	971
De 60-64	768	876
De 65-69	680	796
De 70-74	524	679
De 75-79	354	556
De 80-84	256	413
85 o más	185	375

#### Dominio Lingüístico

##### Monolingüismo de la Lengua Kichwa: Únicamente hablan la Lengua Kichwa

Censo 2010 11.867 60,9%

Censo 2022 1.756 12,7%

##### Bilingüismo de la Lengua Kichwa: Hablan Español y la Lengua Kichwa

Censo 2010 7.559 38,8%

Censo 2022 11.909 86,1%

##### Multilingüismo de la Lengua Kichwa: Lengua Kichwa, español y lengua extranjera u otra combinación

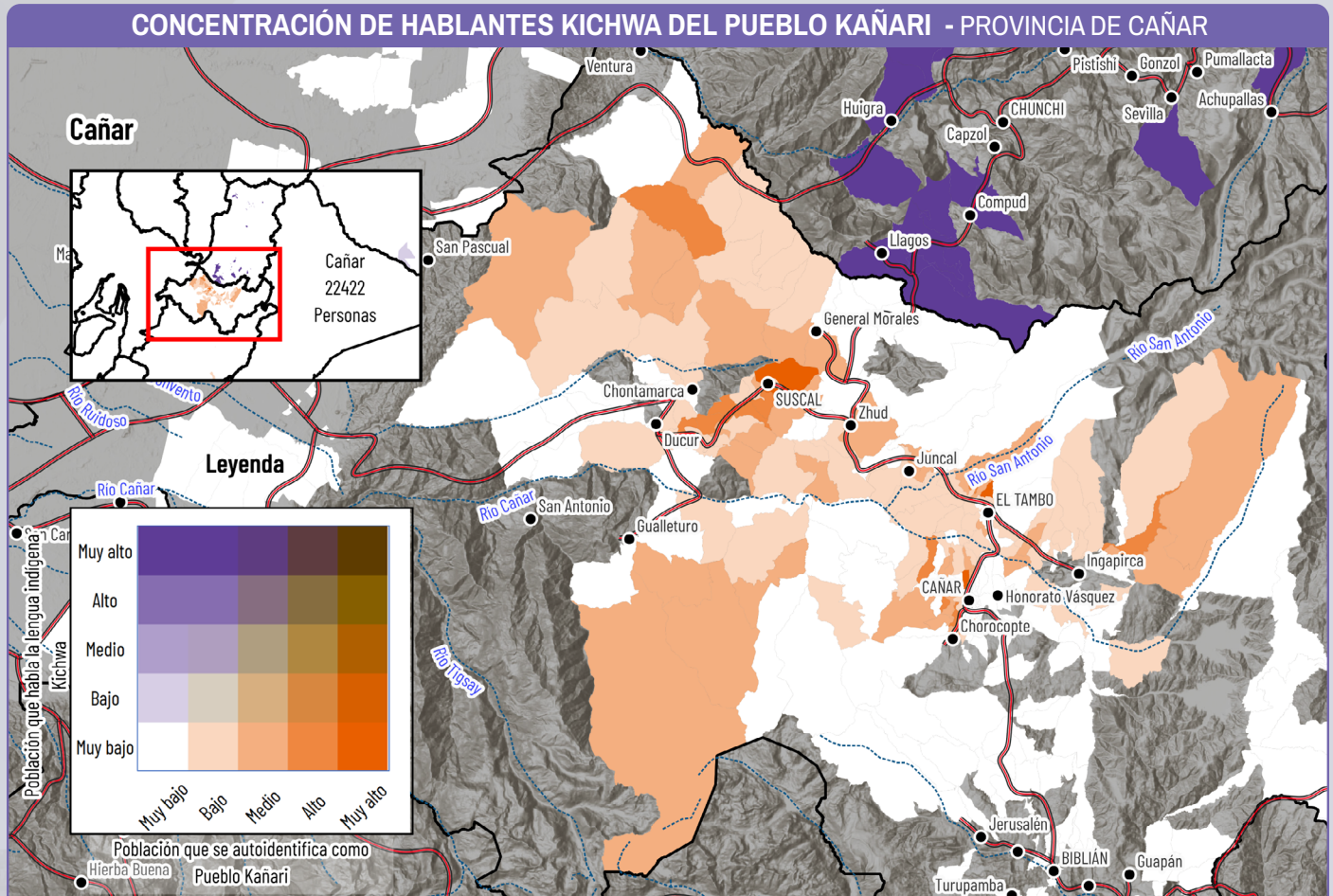
Censo 2010 49 0,3%

Censo 2022 164 1,2%

\*Para la correcta interpretación de datos, consulta la Ficha Técnica de Indicadores al inicio de la sección.



Para comprender mejor la distribución de hablantes de la lengua Kichwa en este pueblo, es esencial analizar su contexto territorial. Por ello, nos centraremos en la provincia con la mayor concentración de población. A continuación, se presenta un análisis de la presencia territorial y de las características geográficas. Además, se incluye una descripción que facilita la lectura del mapa, explicando la nomenclatura de colores y su significado en relación con la población y los hablantes de Kichwa.



En el siguiente mapa, se visualizan dos variables clave que son el nivel de autoidentificación, y el nivel de hablantes de la lengua kichwa, es así que, representada por una escala de colores que van desde el blanco (muy bajo) hasta el anaranjado intenso (muy alto), está la población que se autoidentifica como parte del Pueblo Kañari, mientras que, en una gama del color morado, donde arranca desde el que indica un bajo nivel hasta los tonos más oscuros que indican una mayor concentración de población que habla la lengua indígena kichwa, el color blanco muestra una muy baja concentración en ambas variables.

Este Pueblo, se encuentra principalmente en la provincia de Cañar con 22.422 habitantes, y su mayor concentración está en el centro de la provincia. En las áreas de concentración se pueden observar cinco colores distintos:

- Blanco: Muy baja concentración de población que se autoidentifica como Nacionalidad Kichwa y muy baja población que habla la lengua indígena Kichwa.
- Anaranjado muy claro: Baja concentración de personas autoidentificadas y un grado muy bajo de población que habla la lengua indígena Kichwa.

- Anaranjado medio: Media concentración de personas autoidentificadas y un grado muy bajo de población que habla la lengua indígena Kichwa.
- Anaranjado alto: Alta concentración de personas autoidentificadas y un grado muy bajo de población que habla la lengua indígena Kichwa.
- Anaranjado intenso: Muy alta concentración de personas autoidentificadas y un grado muy bajo de población que habla la lengua indígena Kichwa.

Las áreas que tienen la mayor cantidad de personas que se autoidentifican como parte del Pueblo Kañari son Suscal, Cañar, El Tambo e Ingapirca, siendo estas también las que más hablantes de kichwa tienen, pero con un grado de utilización muy bajo.

# ¿Quieres saber más?

Este documento forma parte del libro:  
**Pueblos, Nacionalidades y Lenguas del Ecuador**



Explora el Ecuador a través de datos, mapas y análisis:

- 680 páginas dedicadas a los Pueblos y Nacionalidades indígenas, Pueblo Afroecuatoriano y Pueblo Montubio
- Autoidentificación étnica (2001–2010–2022)
- Lenguas indígenas y su evolución
- Indicadores demográficos, sociales y educativos
- Distribución territorial y cartografía especializada

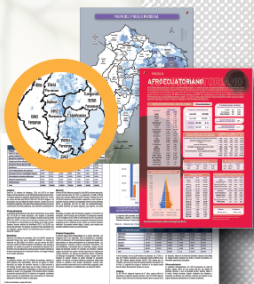
## CONTENIDO

- Más de 100 mapas temáticos
- Fichas estadísticas y geográficas por pueblo y nacionalidad
- Análisis comparativo de los censos 2001, 2010 y 2022
- Información detallada por lengua indígena
- Estudios específicos y estimaciones poblacionales



Escanea el QR

Descarga el Libro Completo  
**GRATIS**



**PUEBLOS  
 NACIONALIDADES  
 LENGUAS INDÍGENAS**

ESTADÍSTICA Y CARTOGRAFÍA

GEOPUEBLOSECUADOR.COM



Síguenos en

@GeoPueblosEc