

# LENGUA KICHWA - PUEBLOS NACIONALIDAD KICHWA

## LENGUA KICHWA en el PUEBLO PURUHÁ

El 60,0% de la población del Pueblo Puruhá habla Kichwa, lo que equivale a 88.181 hablantes. Entre 2010 y 2022, se observa una disminución de -19.718 hablantes, debido a una tasa anual de decrecimiento del -1,7%. Los hablantes de esta lengua se concentran principalmente en las provincias de Chimborazo, Pichincha y Guayas. La distribución de la pirámide etaria de los hablantes muestra un envejecimiento, con una disminución en el número de jóvenes y adultos que dominan esta lengua en los últimos 12 años.

### PERFIL ESTADÍSTICO 2010 - 2022 DE LA LENGUA KICHWA EN EL PUEBLO KICHWA

Puruhá

Provincia	Habla ntes	
	2010	2022
Azuay	182	206
Bolívar	154	149
Cañar	694	262
Carchi	24	77
Chimborazo	97.146	69.440
Cotopaxi	101	203
El Oro	244	315
Esmeraldas	14	41
Galápagos	13	59
Guayas	2.754	6.078
Imbabura	126	239
Loja	16	32
Los Ríos	38	112
Manabí	43	78
M. Santiago	33	94
Napo	75	162
Orellana	83	118
Pastaza	120	310
Pichincha	4.715	7.743
Santa Elena	144	121
S. D. Tsáchilas	111	128
Sucumbíos	53	57
Tungurahua	982	2.136
Z.Chinchipe	34	21

#### Hablantes de este Pueblo Kichwa

Censo 2010 107.899

Censo 2022 88.181

#### Población de este Pueblo Kichwa

Censo 2010 136.101

Censo 2022 149.204

#### Tasa de Crecimiento Anual de la lengua entre 2010 y 2022

-1,7%

#### Variación Porcentual del Crecimiento de la lengua entre 2010 y 2022

-18,3%

#### Hablantes de este Pueblo Kichwa, de 1 año o más

##### Variación del Crecimiento 2010 - 2022

Disminución

-19.718

##### Porcentaje de hablantes del Pueblo Kichwa

Censo 2010 80,8%

Censo 2022 60,0%

#### Padres que hablaban la lengua a nivel Nacional

##### Número de padres, de hablantes de esta lengua, que hablaban lenguas indígenas

Censo 2010 107.041

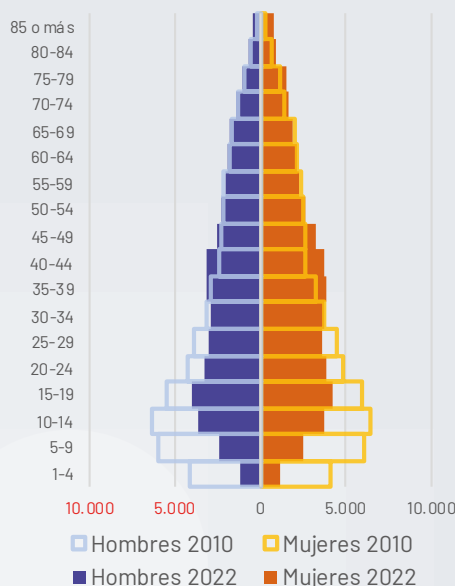
Censo 2022 85.535

##### Porcentaje de padres, de hablantes de esta lengua, que hablaban lenguas indígenas

Censo 2010 99,2%

Censo 2022 97,0%

#### Pirámide Etaria Habla ntes 2022 y 2010



#### Hablantes por edad

GRUPO ETARIO	2010	2022
De 1-4	8.197	2.359
De 5-9	12.048	4.976
De 10-14	12.751	7.294
De 15-19	11.393	8.199
De 20-24	9.044	7.159
De 25-29	8.297	6.570
De 30-34	6.860	6.711
De 35-39	6.115	6.935
De 40-44	5.047	6.774
De 45-49	4.827	5.742
De 50-54	4.579	5.014
De 55-59	4.538	4.285
De 60-64	4.027	4.059
De 65-69	3.687	3.679
De 70-74	2.736	3.136
De 75-79	1.980	2.564
De 80-84	1.206	1.535
85 o más	567	1.190

#### Dominio Lingüístico

##### Monolingüismo de la Lengua Kichwa: Únicamente hablan la Lengua Kichwa

Censo 2010 70.837 65,7%

Censo 2022 12.431 14,1%

##### Bilingüismo de la Lengua Kichwa: Hablan Español y la Lengua Kichwa

Censo 2010 36.831 34,1%

Censo 2022 74.812 84,8%

##### Multilingüismo de la Lengua Kichwa: Lengua Kichwa, español y lengua extranjera u otra combinación

Censo 2010 231 0,2%

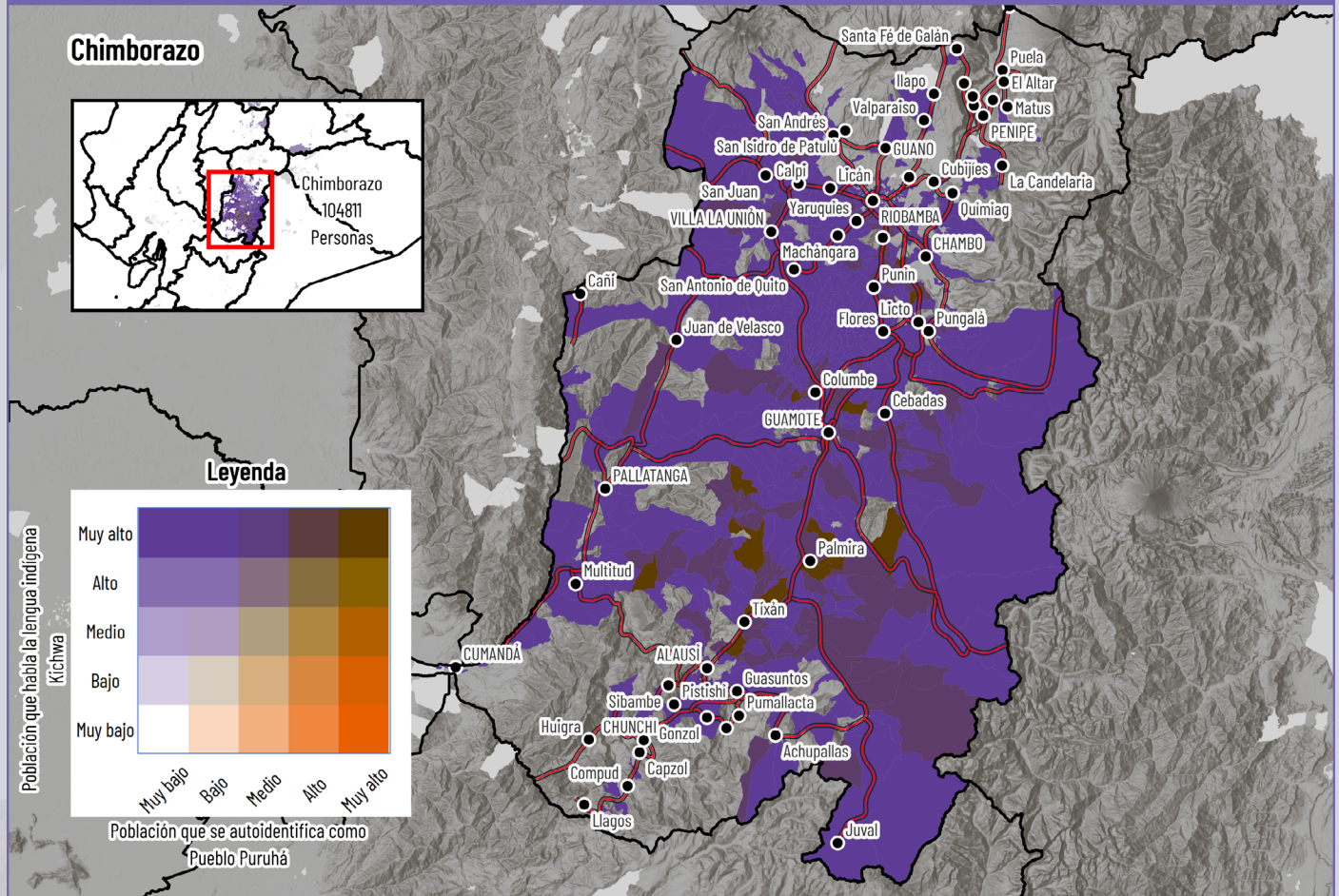
Censo 2022 938 1,1%

\*Para la correcta interpretación de datos, consulta la Ficha Técnica de Indicadores al inicio de la sección.



Para comprender mejor la distribución de hablantes de la lengua Kichwa en este pueblo, es esencial analizar su contexto territorial. Por ello, nos centraremos en la provincia con la mayor concentración de población. A continuación, se presenta un análisis de la presencia territorial y de las características geográficas. Además, se incluye una descripción que facilita la lectura del mapa, explicando la nomenclatura de colores y su significado en relación con la población y los hablantes de Kichwa.

## CONCENTRACIÓN DE HABLANTES KICHWA DEL PUEBLO PURUHÁ - PROVINCIA DE CHIMBORAZO



En el siguiente mapa, se visualizan dos variables clave que son el nivel de autoidentificación, y el nivel de hablantes de la lengua kichwa, es así que, representada por una escala de colores que van desde el blanco (muy bajo) hasta el anaranjado intenso (muy alto), está la población que se autoidentifica como parte del Pueblo Puruhá, mientras que, en una gama del color morado, donde arranca desde el que indica un bajo nivel hasta los tonos más oscuros que indican una mayor concentración de población que habla la lengua indígena kichwa, el color blanco muestra una muy baja concentración en ambas variables.

Este Pueblo, se encuentra principalmente en la provincia de Chimborazo, con 104.811 habitantes, y su mayor concentración está en el sur de la provincia. En las áreas de concentración se pueden observar tres colores distintos:

Morado intenso: Muy baja concentración de personas autoidentificadas y un grado muy alto de población que habla la lengua indígena Kichwa.

Marrón medio: Muy alta concentración de personas autoidentificadas y un grado

medio de población que habla la lengua indígena Kichwa.

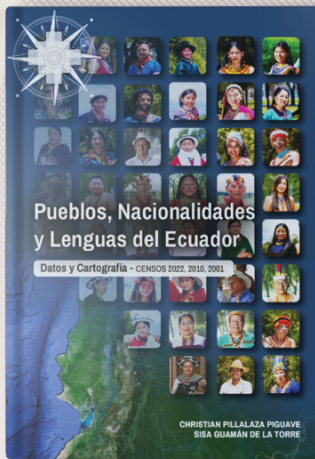
Marrón intenso: Alta concentración de personas autoidentificadas y un grado

muy alto de población que habla la lengua indígena Kichwa.

Palmira, Tixán y Licán tienen la mayor cantidad de personas que se autoidentifican como parte del Pueblo Puruhá, por otro lado, las áreas cercanas con más hablantes de kichwa son los cantones Guamote, Chambo, Riobamba y Colta.

# ¿Quieres saber más?

Este documento forma parte del libro:  
**Pueblos, Nacionalidades y Lenguas del Ecuador**



Explora el Ecuador a través de datos, mapas y análisis:

- 680 páginas dedicadas a los Pueblos y Nacionalidades indígenas, Pueblo Afroecuatoriano y Pueblo Montubio
- Autoidentificación étnica (2001–2010–2022)
- Lenguas indígenas y su evolución
- Indicadores demográficos, sociales y educativos
- Distribución territorial y cartografía especializada

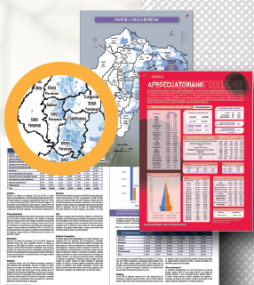
## CONTENIDO

- Más de 100 mapas temáticos
- Fichas estadísticas y geográficas por pueblo y nacionalidad
- Análisis comparativo de los censos 2001, 2010 y 2022
- Información detallada por lengua indígena
- Estudios específicos y estimaciones poblacionales



Escanea el QR

**Descarga el Libro Completo GRATIS**



**PUEBLOS  
 NACIONALIDADES  
 LENGUAS INDÍGENAS**

ESTADÍSTICA Y CARTOGRAFÍA

GEOPUEBLOSECUADOR.COM



Síguenos en

@GeoPueblosEc